



Aarburg
zentral ideal!

RECHNUNG 2009
Einwohnergemeinde Aarburg

ERLÄUTERUNGEN DES GEMEINDERATES ZUR RECHNUNG 2009

A) ALLGEMEINES ZUR LAUFENDEN RECHNUNG

Die Jahresrechnung der Einwohnergemeinde weist einen Aufwandüberschuss von CHF 1'449'285.77 auf. Im Budget war ein Aufwandüberschuss von CHF 489'900 veranschlagt.

Der Grund für die massive Überschreitung liegt vor allem im Bereich Soziale Wohlfahrt. Es resultieren Mehraufwendungen gegenüber dem Budget von netto rund CHF 1 Mio. Auch der Beitrag an den Regionalen Vormundschaftsdienst Zofingen ist um rund CHF 72'000 gegenüber dem Voranschlag gestiegen.

Auf der Ertragsseite ist unter den verschiedenen Positionen der Gesamtsteuerertrag um rund CHF 200'000 unter dem budgetierten Betrag ausgefallen.

Die detaillierten Überschreitungen/Unterschreitungen zu den einzelnen Positionen sind im Anschluss erläutert.

Das Eigenkapital von CHF 1'485'805.01 wird zur Deckung des Aufwandüberschusses eingesetzt. Es bleibt noch ein Restbetrag von CHF 36'519.24.

Der Rechnungsabschluss 2009 zeigt folgendes Bild.

Einwohnergemeinde

Voranschlag:	Vorgeschriebene Abschreibungen	CHF	1'676'000.00
	Aufwandüberschuss	CHF	489'900.00
Rechnung:	Vorgeschriebene Abschreibungen	CHF	1'963'953.00
	Aufwandüberschuss	<u>CHF</u>	<u>1'449'285.77</u>

Eigenwirtschaftsbetriebe:

Wasserversorgung

Voranschlag:	Vorgeschriebene Vorschussabtragung	CHF	56'000.00	
	Zusätzliche Vorschussabtragung	CHF	<u>118'700.00</u>	174'700.00
Rechnung:	Vorgeschriebene Vorschussabtragung	CHF	0.00	
	Zusätzliche Vorschussabtragung	CHF	0.00	
	Einlage in Spezialfinanzierung	CHF	<u>422'908.35</u>	422'908.35
Besseres Ergebnis als budgetiert um				CHF 248'208.35

Abwasserbeseitigung

Voranschlag:	Vorgeschriebene Vorschussabtragung	CHF	20'900.00	
	Zusätzliche Vorschussabtragung	CHF	188'100.00	
	Einlage in Spezialfinanzierung (Ertragsüberschuss)	CHF	<u>344'900.00</u>	553'900.00
Rechnung:	Vorgeschriebene Vorschussabtragung	CHF	7'646.00	
	Zusätzliche Vorschussabtragung	CHF	68'814.55	
	Einlage in Spezialfinanzierung (Ertragsüberschuss)	CHF	<u>458'572.31</u>	<u>535'032.86</u>
Schlechteres Betriebsergebnis als budgetiert um				CHF 18'867.14

Abfallbeseitigung

Voranschlag:	Einlage in Spezialfinanzierung (Ertragsüberschuss)	CHF	118'200.00	
Rechnung:	Einlage in Spezialfinanzierung (Ertragsüberschuss)	CHF	<u>184'741.30</u>	
Besseres Betriebsergebnis als budgetiert um		CHF	66'541.30	

Elektrizitätsversorgung; Netz

Voranschlag: Einlage in Spezialfinanzierung (Ertragsüberschuss) CHF 241'200.00

Rechnung: Einlage in Spezialfinanzierung (Ertragsüberschuss) CHF 1'064'421.61

Besseres Betriebsergebnis als budgetiert um **CHF 823'221.61**

Elektrizitätsversorgung; Energie

Voranschlag: Einlage in Spezialfinanzierung (Ertragsüberschuss) CHF 8'600.00

Rechnung: Einlage in Spezialfinanzierung (Ertragsüberschuss) CHF 67'088.09

Besseres Betriebsergebnis als budgetiert um **CHF 58'488.09**

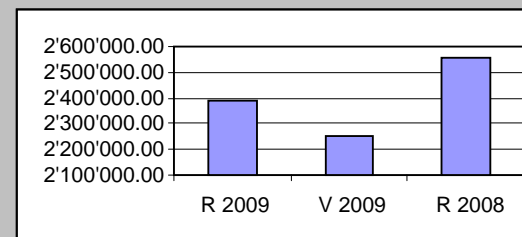
B)

LAUFENDE RECHNUNG

0

Allgemeine Verwaltung

Nettoaufwand CHF 2'393'214.21



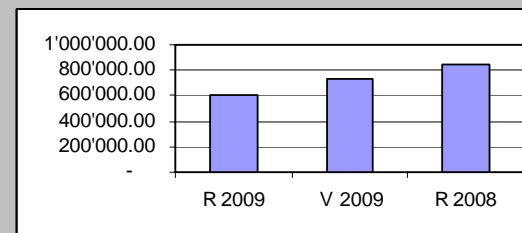
Konto	Bemerkung	Abweichungen gegenüber Budget 2009	
		Aufwand	Ertrag
020.301.01	Die Pensumerhöhung von 10 % im 2008 bei den Zentralen Dienste wurde im Budget nicht berücksichtigt.	+ 20'230.90	
020.301.03	Für das Steueramt wurde eine Teilzeitmitarbeiterin befristet angestellt.	+ 32'389.40	
020.431.01	Mehreinnahmen für die Erstellung von Inventaren.		+ 18'313.00
020.431.02	Die Anzahl Baugesuche war rückläufig und hat nicht das budgetierte Ausmass angenommen.		- 34'312.40
090.312.00	Mehrkosten durch die Strommarktliberalisierung.	+ 14'982.75	
090.314.00	Aufgrund der Reorganisation der Sozialen Dienste im Bereich Schalter, Vormundschaftswesen, SVA musste das Raumangebot vergrößert werden. Ausserdem mussten in der Alten Turnhalle diverse Unterhaltsarbeiten infolge eines Einbruchs ausgeführt werden.	+ 37'902.75	
090.318.00	Nicht im Budget vorgesehen waren die Planungskosten für die Fassadensanierung Kurthaus sowie die Kosten für die Vermarktungs-Revision vom Kanton.	+ 24'485.00	

Konto	Bemerkung	Abweichungen gegenüber Budget 2009	
		Aufwand	Ertrag
090.390.00	Ein Teil der Unterhaltsarbeiten in der Abteilung Soziale Dienste sowie in der Alten Turnhalle wurden vom Werkhof ausgeführt.	+ 55'737.20	
090.436.00	Versicherungsleistungen für Einbruch- und Wasserschäden.		+14'430.55

1

Öffentliche Sicherheit

Nettoaufwand CHF 601'803.75



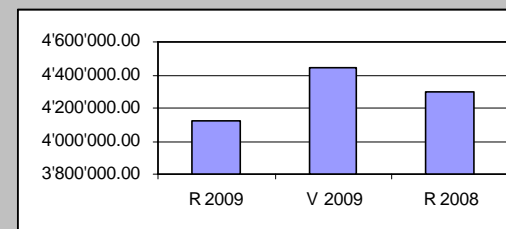
100.352.01	Der definitive Beitrag 2008 an den Regionalen Vormundschaftsdienst ist aufgrund stark gestiegenen Fallzahlen höher ausgefallen.	+ 71'839.00	
100.431.00	Die Einnahmen der Einbürgerungsgebühren sind im Budget nicht enthalten.		+ 59'384.87
110.301.00/ 110.436.00	Die angefallenen Lohnkosten sind mit den Versicherungsleistungen abgedeckt.	+ 14'835.95	+30'027.00
110.318.00/ 110.437.00	Die Parkraumbewirtschaftung wird vom Securitas ausgeführt. Diese Kosten wurden nicht budgetiert. Mit dem Einsatz der Securitas konnten die Busseneinnahmen den budgetierten Betrag erreichen.	+ 9'646.85	+145.40
140.430.00	Der Feuerwehrpflichtersatz beträgt knapp CHF 195'000. Das sind rund CHF 35'000 mehr als im Voranschlag eingestellt.		+ 34'691.75

Konto	Bemerkung	Abweichungen gegenüber Budget 2009	
		Aufwand	Ertrag
150.312.00/ 150.436.00/ 150.450.00	Der Strom- und Wasserverbrauch fiel höher aus als veranschlagt, da mehr Truppen-Einquartierung statt fanden.	+ 6'658.30	+ 11'411.40
150.314.00	Der Kochkessel im Militärunterkunft musste repariert werden.	+ 2'755.55	
160.352.01	Der Gemeindebeitrag an die ZSO Wartburg betrug CHF128'076.95.	- 9'323.05	
160.380.00/ 160.430.00	Die vereinnahmten Ersatzbeiträge von Schutzraumbauten werden über das Konto 160.380.00 in den Fonds verbucht.	+ 44'950.00	+ 44'950.00
160.480.00	Für den Ausgleich der Jahresrechnung sowie für die Revision der Panzertüre in der Zivilschutzanlage Höhe mussten CHF 100'749.45 dem Fonds entnommen werden. Der Fonds "Ersatzbeiträge Schutzraumbauten" beträgt per 31.12.2009 CHF 87'803.65.		+ 65'749.45

2

Bildung

Nettoaufwand CHF 4'118'757.10



210.302.03	Neu werden unterstützende Massnahmen im Einzelfall (UME) für die integrative Schulung von Kindern und Jugendlichen mit einer Behinderung oder einer erheblichen sozialen Beeinträchtigung ermöglicht. Der Kanton beteiligt sich an die Kosten mit CHF 35.00 pro Assistenz-Arbeitsstunde. (210.436.00)	+ 2'458.70	+ 2'005.45
------------	---	------------	------------

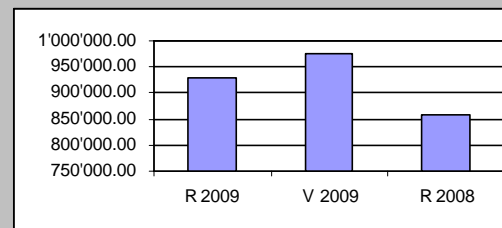
Konto	Bemerkung	Abweichungen gegenüber Budget 2009	
		Aufwand	Ertrag
210.310.00	Mehrkosten infolge Anschaffung von Englischbücher für einen ganzen Jahrgang, neue Zahlenbuchausgabe und Anschaffung der gesamten Lehrmittel für eine 5. Klasse.	+ 23'507.29	
210.315.00	Der Unterhalt wurde zu tief budgetiert.	+ 16'228.95	
212.302.00/ 212.433.00	Die Besoldung der Musiklehrer ist gemäss Rechnung 2007/Budget 2008 zu tief budgetiert. Die Gehälter der Lehrpersonen exkl. Sozialleistungen werden zu 48.9 % durch Elternbeiträge finanziert. Der erzielte Ertrag erfüllt die reglementarischen Vorgaben von 50 % knapp nicht.	+ 15'301.30	- 2'388.00
213.301.00/ 213.395.00	Mehrkosten infolge Neuorganisation des Hauswart-Teams mit der Integration der 20%-Stelle des ehemaligen Hilfspolizisten.	+ 32'915.95 + 12'192.40	
213.312.01	Mehrkosten durch die Strommarktliberalisierung.	+ 31'038.55	
213.312.02	Die Heizöltanks in den Schulanlagen konnten mit niedrigen Heizölpreisen gefüllt werden.	- 25'403.35	
213.314.00	Mehrkosten durch unvorhergesehene Reparaturen und Wasserschaden.	+ 13'707.15	
213.318.00	Das Honorar für die Mängelerhebung in der Mehrzweckanlage war im Budget nicht enthalten. Ausserdem sind diverse Positionen höher ausgefallen als veranschlagt.	+ 21'680.05	
213.436.00	Taggelder für unfallbedingte Absenzen sowie Versicherungsleistungen für Einbruchschäden.		+ 7'538.30
218.361.00	Minderaufwand infolge Guthaben aus der Abrechnung 2008 und tieferer provisorsicher Beitrag für 2009.	- 379'371.10	

Konto	Bemerkung	Abweichungen gegenüber Budget 2009	
		Aufwand	Ertrag
219.301.00	Die zweite Stelle der Schulsozialarbeit konnte erst ab Mai wieder besetzt werden.	- 24'679.50	
230.361.00/ 230.364.01/ 230.364.02	Der Gesamtaufwand der Schulgelder an kantonale, gewerblich-industrielle sowie an kaufmännische Schulen fiel tiefer als budgetiert aus.	- 7'962.55	

3

Kultur und Freizeit

Nettoaufwand CHF 928'467.40

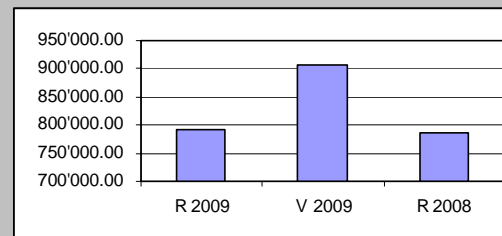


301.381.00 301.469.00	Die Zuwendung von Hermann Walter Franke sel., Kanada, wird dem Museumsfonds zugewiesen.	+ 45'147.50	+ 45'147.50
304.434.00/ 304.434.01	Die jährlichen Ausleih- und Eintrittsgebühren sowie die Eintrittsgebühren bei Veranstaltungen wurden gesamthaft budgetiert. Bei der Jahresrechnung sind diese separat verbucht.		- 960.00 + 1'798.00
330.390.00	Mehraufwand für den Unterhalt der Parkanlagen durch den Werkhof.	+ 26'142.45	
341.312.00	Dieses Konto wurde irrtümlich zu hoch veranschlagt. Der Verbrauch sollte nur für die Badisaison gerechnet werden und nicht für das ganze Jahr.	- 9'087.90	

4

Gesundheit

Nettoaufwand CHF 793'070.42



Konto

Bemerkung

Abweichungen gegenüber Budget 2009

Aufwand

Ertrag

400.364.01

Der Gemeindeanteil ist tiefer, als vom Kanton in der Budgetphase angekündigt wurde.

- 33'550.00

400.364.02

Auch der Gemeindebeitrag an die Krankenhäuser fiel tiefer aus als angenommen.

- 53'794.20

400.436.00

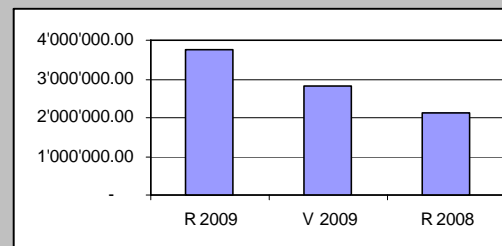
Rückerstattung Guthaben des Gemeindeanteils an den Kanton aus der definitiven Abrechnung 2008.

+ 48'391.33

5

Soziale Wohlfahrt

Nettoaufwand CHF 3'766'334.66



500.301.00

Die Stelle der Leiterin SVA-Zweigstelle wurde infolge Personalwechsel um 0.3 Stellen erweitert.

+ 20'642.15

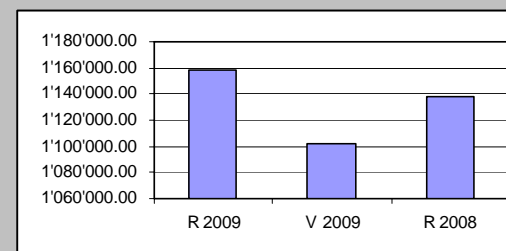
Konto	Bemerkung	Abweichungen gegenüber Budget 2009	
		Aufwand	Ertrag
540.366.00/ 540.436.00	Die Beiträge für Sonderschulungen sind infolge höherer Schülerzahlen beachtlich gestiegen. Auf der Ertragsseite sind die Elternbeiträge höher ausgefallen.	+ 361'680.45	+ 58'920.05
580.361.00	Die Restkosten für Sonderschulung und Heimaufenthalt an den Kanton sind tiefer als der angekündigte Budgetbetrag.	- 53'930.65	
580.366.01	Das Integrationsprogramm konnte nicht wie budgetiert genutzt werden.	- 27'293.75	
581.366.01/ 581.366.02	Die Aufwendungen der materiellen Hilfe sind infolge schlechter Wirtschaftslage gegenüber dem Budget höher ausgefallen.	+ 86'418.90	
581.366.03/ 581.436.03/ 581.450.00	Mehrkosten infolge steigender Anzahl der Asylsuchende/Flüchtlinge. Die Kosten werden vollumfänglich vom Bund getragen.	+ 163'224.65	+ 187'508.35
581.436.01/ 581.436.02	Die budgetierten Einnahmen wurden übertroffen.		+ 50'233.94
581.461.00	Die Akontozahlungen vom Kanton am Nettoaufwand der materiellen Hilfe, Alimentenbevorschussung und Elternschaftsbeihilfe für 2009 betragen weniger als budgetiert. Ausserdem fiel die definitive Abrechnung für 2008 tiefer aus.		- 499'724.00
582.301.00/ 582.395.00	Infolge steigender Fallzahlen in der materiellen und immateriellen Hilfe mussten Mitte Jahr 1,2 Stellen zusätzlich bewilligt werden. Ausserdem ist das Pensum der Leiterin Soziale Dienste um 20 % erweitert worden. Ihr wurden die Schulsozialarbeiterinnen, das Sekretariat Vormundschaftsdienst sowie die Jugendtreffleiterin unterstellt.	+ 59'051.55	
582.308.00	Eine längere Vakanz bei den Sozialen Dienste wurde temporär überbrückt.	+ 20'613.00	

Konto	Bemerkung	Abweichungen gegenüber Budget 2009	
		Aufwand	Ertrag
582.366.02	Elternschaftsbeihilfe wird jungen Eltern mit geringem oder kleinem Einkommen für die Dauer eines halben Jahres gewährt.	- 27'609.90	
582.436.01	Trotz konsequentem Einfordern der Alimenten bei den zahlungspflichtigen Vätern konnten die budgetierten Einnahmen nicht erreicht werden.	- 34'961.95	

6

Verkehr

Nettoaufwand CHF 1'157'819.95



610.390.00	Böschungspflege OKUA erfolgt 2 x jährlich durch das Werkhof.	+ 11'310.85	
620.313.00	Es musste mehr Streusalz eingekauft werden als veranschlagt.	+ 25'958.35	
620.318.00	Planerhonorare für Umgestaltung Verkehrsregime Zimmerlistrasse.	+ 20'287.60	
620.436.00	Versicherungsleistungen für Schadenfälle.		+ 12'866.40
640.318.00/ 640.434.00	Mit der Erhöhung der Tageskarten von 2 auf 4, sind die Aufwendungen sowie die Erträge höher ausgefallen. Der Nettoertrag CHF 6'190.80.	+ 19'315.20	+ 25'506.00
650.364.00	Der vom Kanton angekündete Gemeindebeitrag an den Regionalverkehr ist günstiger ausgefallen.	- 40'604.40	

7

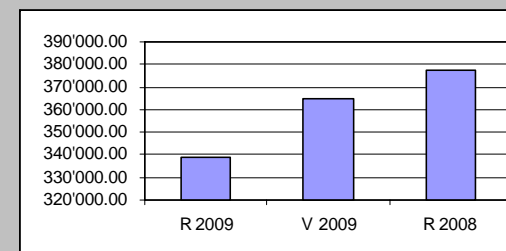
Umwelt und Raumordnung

Nettoaufwand CHF 339'217.65

Wasserversorgung: Ertragsüberschuss CHF 422'908.35

Abwasserbeseitigung: Ertragsüberschuss CHF 458'572.31

Abfallbewirtschaftung: Ertragsüberschuss CHF 184'741.65



Konto	Bemerkung	Abweichungen gegenüber Budget 2009	
		Aufwand	Ertrag
701.311.00	Es wurden weniger Wassermesser installiert als geplant.	- 39'109.30	
701.314.00	Tiefere Kosten bei Tiefbauarbeiten, da im Rechnungsjahr nur 5 Wasserleitungsbrüche stattfanden.	- 52'556.60	
701.318.01	Das seit 1954 bestehende Gebührendekret vom Kanton Aargau wurde angepasst. Deshalb die höheren Grundwasserkonzessionsgebühren.	+ 18'937.90	
701.318.02	Die Daten der Neuvermessung wurden durch den Kanton nicht wie geplant freigegeben. Dadurch konnte nur ein Teil der Werkleitungspläne nachgetragen werden.	- 58'752.70	
701.380.00	Der Ertragsüberschuss von CHF 422'908.35 wird vollumfänglich der Spezialfinanzierung zugewiesen.	+ 422'908.35	
701.429.00/ 940.329.04	Die Verpflichtung der Wasserversorgung am 01.01.2009 betrug CHF 596'546.55 und wurde mit 1.625 % verzinst.		+ 9'694.00
701.461.00	Höherer Rückerstattungen durch die Aargauische Gebäudeversicherung, da noch Investitionen aus dem Jahr 2005 rückvergütet wurden.		+ 70'298.00

Konto	Bemerkung	Abweichungen gegenüber Budget 2009	
		Aufwand	Ertrag
711.331.00	Die vorgeschriebene Vorschussabtragung berechnet sich wie folgt: Guthaben am 01.01.2009 aus Spezialfinanzierung CHF 91'523.00 Nettoinvestitionszunahme 2009 <u>CHF 167'984.00</u> Massgebender Vorschuss Ende 2009 CHF 76'461.00 10 % vorgeschriebene Vorschussabtragung CHF 7'646.00		- 13'254.00
711.332.00	Zusätzliche Abtragung des verbleibenden Vorschusses von CHF 68'814.55.		- 119'285.45
711.380.00	Einlage Ertragsüberschuss von CHF 458'572.31 zum Ausgleich der Rechnung.		+ 113'672.31
711.429.00/ 940.329.06	Die Verpflichtung der Einwohnergemeinde gegenüber der Abwasser-Beseitigung betrug am 01.01.2009 CHF 91'523.09 und wurde mit 1.625 % verzinst.		- 21'113.00
711.436.00	Rückerstattung der Mehrkosten für die Tieferlegung der Kanalisation Wohnüberbauung Falkenburg.		+ 20'603.65
721.311.00	Die Einrichtung für die Abfalllogistik wurde nicht budgetiert.		+ 10'500.00
721.314.00	Auch der Unterhalt für die Logistik war nicht veranschlagt.		+ 8'730.80
721.363.00/ 722.469.00	Zum Ausgleich der Dienststelle leistet der Schwarzkehricht einen Beitrag von CHF 134'081.75 an die Wertstoffbeseitigung.		+ 52'181.75
722.380.00	Einlage Ertragsüberschuss von CHF 184'741.65 zum Ausgleich der Rechnung.		+ 66'541.65

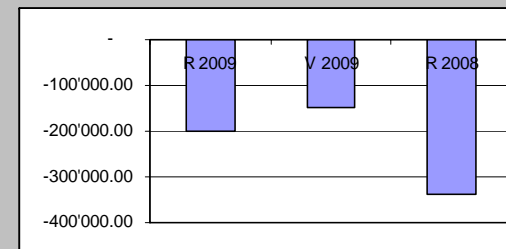
8

Volkswirtschaft

Nettoertrag CHF 200'378.00

Elektrizitätsvers. Netz: Ertragsüberschuss CHF 1'064'421.61

Elektrizitätsvers. Energie: Ertragsüberschuss CHF 67'088.09



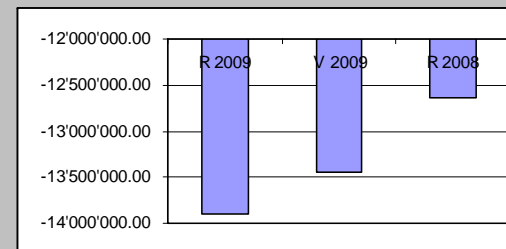
Konto	Bemerkung	Abweichungen gegenüber Budget 2009	
		Aufwand	Ertrag
861.311.00	Es wurden weniger Elektrozähler installiert.	- 37'630.20	
861.312.10/ 861.312.11/ 861.434.10/ 861.434.11	Zwischen der Budgetierphase und Verrechnungsphase wurden die Tarife durch die Elcom angepasst.	- 208'165.85 - 20'936.65	- 188'764.95 - 7'511.88
861.318.02	Die Daten der Neuvermessung wurden nicht wie geplant freigegeben. Dadurch konnte nur ein Teil der Werkleitungspläne nachgetragen werden.	- 23'642.20	
861.331.00/ 865.331.00	Die Abschreibungen wurden im Budget nicht falsch berechnet.	- 329'919.50	
861.380.00	Der Ertragsüberschuss beträgt CHF 1'064'421.61 und wird den Reserven zugewiesen.	+ 823'221.61	
861.434.06	Es wurde weniger Energie an Industriekunden, dafür mehr Energie an Haushaltskunden verkauft.		+ 146'224.64
861.429.00	Das Guthaben der Elektrizitätsversorgung betrug per 01.01.2009 CHF 2'971'255.47 und wurde mit 1.625 % verzinst.		- 26'317.00

Konto	Bemerkung	Abweichungen gegenüber Budget 2009	
		Aufwand	Ertrag
865.312.02	Die Energie des Kleinkraftwerk Weber musste nur 2 Monate direkt vergütet werden. Für die restlichen Monate erfolgte die Vergütung via AEW über das Konto 865.312.01.	- 71'671.85	
865.380.00	Einlage Ertragsüberschuss von CHF 67'088.09 zum Ausgleich der Dienststelle Energie.	+ 58'488.09	
865.436.00	Durch den Bund wurde für das Jahr 2008 nachträglich noch die Mehrkostenfinanzierung (MFK) rückvergütet.		+ 105'910.00
871.313.03/ 871.313.04	Da weniger Hausanschlüsse als budgetiert erstellt werden konnten, wurde dementsprechend weniger Material eingekauft.	- 24'087.25 - 39'686.50	
871.434.00	Diverse Hausanschlüsse wurden zulasten der Kunden erneuert. Und an einer Privatstrasse wurde die Strassenbeleuchtung zulasten der Anwohner erstellt.		+ 105'770.50
871.434.01/ 871.434.02	Es konnten weniger Hausanschlüsse als budgetiert erstellt werden.		- 10'619.60 - 19'907.10

9

Finanzen und Steuern

Nettoertrag CHF 13'898'307.14



Konto	Bemerkung	Abweichungen gegenüber Budget 2009	
		Aufwand	Ertrag
900.400.01	Die Einkommens- und Vermögenssteuern übertrafen den budgetierten von rund CHF 13 Mio.		+ 675' 712.35
900.400.02	Auch die Quellensteuern übertreffen den budgetierten Betrag.	+ 231'859.90	
900.401.00	Das Budget von CH 2,15 Mio. bei den Aktiensteuern konnte nicht erreicht werden. Der Zielwert von 2009 wurde durch die schlechte Wirtschaftslage um über eine Mio. Franken verfehlt.		- 1'129'048.15
900.439.00	Die Verlustscheinbewirtschaftung wird konsequent geführt und hat im Vergleich zum Budget mehr Einnahmen eingebracht.		+ 8'462.00
905.400.00/ 905.403.00/ 905.405.00/ 905.406.00	Die Einnahmen der Nach- und Strafsteuern, der Grundstückgewinnsteuern und der Erbschafts- und Schenkungssteuern können jeweils nur geschätzt werden. Einzig die Hundesteuern können verlässlich budgetiert werden. Insgesamt sind CHF 253'501.30 eingegangen.		-73'498.70
940.321.00	Die Kontokorrente der Ortsbürgergemeinde und der Reformierten Kirchgemeinde wurden mit 1.625 % verzinst.	- 7'796.11	
940.329.01	Bei den Steuerzahlern wurde der Skontoabzug gut genutzt.	+ 18'706.80	

Konto	Bemerkung	Abweichungen gegenüber Budget 2009	
		Aufwand	Ertrag
942.318.00	Im Budget sind die Aufwendungen für den Verkauf der Liegenschaft Rindelstrasse nicht berücksichtigt.	+ 13'754.00	
990.331.00	Die vorgeschriebenen Abschreibungen berechnen sich wie folgt: Verwaltungsvermögen am 01.01.2009 CHF 20'737'787.05 abzüglich Darlehen und Beteiligungen CHF 10'002.00 abzüglich beschlossene Spezialfinanzierungen CHF 441'750.00 abzüglich passivierte Abschreibungen CHF 974'047.00 abzüglich Eigenkapital CHF 1'485'805.01 Nettoinvestitionszunahme 2009 <u>CHF 1'786'347.80</u> Massgebender Restbuchwert Ende 2009 CHF 19'639'530.84 10 % Abschreibungen vom Restbuchwert CHF 1'963'953.00		
991	Die Personalkosten sind in dieser Dienststelle erfolgsneutral. Sie werden in den Konten 395 in der gesamten Rechnung aufgrund der Lohn-Aufwendungen verteilt.		
992.301.00	Der Lohnanteil der Badmeisterin, die in der Wintersaison im Werkhof aushilft wurde im Budget nicht mitberücksichtigt.	+ 30'539.85	
992.313.00	Höherer Benzinverbrauch als budgetiert.	+ 5'796.65	
992.315.00	Im Rechnungsjahr sind mehr Reparaturen an Fahrzeugen und Geräten angefallen als veranschlagt.	+ 18'968.85	
992.318.00	Infolge Personalengpass musste die Strassenreinigung extern in Auftrag gegeben werden.	+ 17'485.50	
993.489.00	Die Rechnung 2009 schliesst mit einem Aufwandüberschuss von CHF1'449'285.77 ab.		+ 959'385.77

	EINWOHNERGEMEINDE	RECHNUNG 2009		VORANSCHLAG 2009		RECHNUNG 2008	
		SOLL	HABEN	SOLL	HABEN	SOLL	HABEN
90	LAUFENDE RECHNUNG						
900	<u>ÜBERSCHUSS</u>	<u>25'303'325.61</u>	<u>25'303'325.61</u>	<u>24'460'000</u>	<u>24'460'000</u>	<u>25'627'461.69</u>	<u>25'627'461.69</u>
	Aufwand	25'303'325.61		24'460'000		25'627'461.69	
	Ertrag		23'854'039.84		23'970'100		25'183'502.22
	Ertragsüberschuss						
	Aufwandüberschuss		1'449'285.77		489'900		443'959.47
901	<u>BELASTBARKEIT</u>	<u>2'684'503.29</u>	<u>2'684'503.29</u>	<u>2'452'300</u>	<u>2'452'300</u>	<u>2'677'473.91</u>	<u>2'677'473.91</u>
	Ertragsüberschuss						
	Aufwandüberschuss		1'449'285.77		489'900		443'959.47
	Kapitaldienst	705'850.94	86'022.01	773'300	78'400	723'583.66	85'158.21
	Liegenschaften Finanzvermögen	14'699.35	51'239.10	3'000	50'400	19'532.25	51'215.65
	Abschreibungen	1'963'953.00		1'676'000		1'934'358.00	
	Belastbarkeitsquote		1'097'956.41		1'833'600		2'097'140.58
91	INVESTITIONSRECHNUNG						
910	<u>NETTOINVESTITION</u>	<u>3'748'967.85</u>	<u>3'748'967.85</u>	<u>3'392'500</u>	<u>3'392'500</u>	<u>7'364'381.70</u>	<u>7'364'381.70</u>
	Investitionsausgaben	3'748'967.85		3'392'500		7'364'381.70	
	Investitionseinnahmen		1'962'620.05		1'631'000		277'610.70
	Nettoinvestitionszunahme		1'786'347.80		1'761'500		7'086'771.00
	Nettoinvestitionsabnahme						
911	<u>FINANZIERUNG</u>	<u>3'235'633.57</u>	<u>3'235'633.57</u>	<u>2'251'400</u>	<u>2'251'400</u>	<u>7'530'730.47</u>	<u>7'530'730.47</u>
	Nettoinvestitionszunahme	1'786'347.80		1'761'500		7'086'771.00	
	Nettoinvestitionsabnahme						
	Abschreibungen		1'963'953.00		1'676'000		1'934'358.00
	Ertragsüberschuss						
	Aufwandüberschuss	1'449'285.77		489'900		443'959.47	
	Finanzierungsüberschuss						
	Finanzierungsfehlbetrag		1'271'680.57		575'400		5'596'372.47

	WASSERVERSORGUNG	RECHNUNG 2009		VORANSCHLAG 2009		RECHNUNG 2008	
		SOLL	HABEN	SOLL	HABEN	SOLL	HABEN
90	LAUFENDE RECHNUNG						
900	<u>ÜBERSCHUSS</u>	<u>820'030.25</u>	<u>820'030.25</u>	<u>755'000</u>	<u>755'000</u>	<u>709'318.05</u>	<u>709'318.05</u>
	Aufwand	397'121.90		755'000		657'285.00	
	Ertrag		820'030.25		755'000		709'318.05
	Ertragsüberschuss	422'908.35				52'033.05	
	Aufwandüberschuss						
901	<u>BELASTBARKEIT</u>	<u>422'908.35</u>	<u>422'908.35</u>	<u>179'100</u>	<u>179'100</u>	<u>52'033.05</u>	<u>52'033.05</u>
	Ertragsüberschuss	422'908.35				52'033.05	
	Aufwandüberschuss						
	Vorschussverzinsung			4'400			
	Verpflichtungsverzinsung		9'694.00				7'135.00
	Vorschussabtragung			174'700			
	Belastbarkeitsquote		413'214.35		179'100		44'898.05
91	INVESTITIONSRECHNUNG						
910	<u>NETTOINVESTITION</u>	<u>394'015.05</u>	<u>394'015.05</u>	<u>570'000</u>	<u>570'000</u>	<u>742'956.10</u>	<u>742'956.10</u>
	Investitionsausgaben	394'015.05		570'000		402'288.55	
	Investitionseinnahmen		176'732.30		135'000		742'956.10
	Nettoinvestitionszunahme		217'282.75		435'000		
	Nettoinvestitionsabnahme					340'667.55	
911	<u>FINANZIERUNG</u>	<u>422'908.35</u>	<u>422'908.35</u>	<u>435'000</u>	<u>435'000</u>	<u>392'700.60</u>	<u>392'700.60</u>
	Nettoinvestitionszunahme	217'282.75		435'000			
	Nettoinvestitionsabnahme						340'667.55
	Vorschussabtragung				174'700		
	Ertragsüberschuss		422'908.35				52'033.05
	Aufwandüberschuss						
	Finanzierungsüberschuss	205'625.60				392'700.60	
	Finanzierungsfehlbetrag				260'300		

	ABWASSERBESEITIGUNG	RECHNUNG 2009		VORANSCHLAG 2009		RECHNUNG 2008	
		SOLL	HABEN	SOLL	HABEN	SOLL	HABEN
90	LAUFENDE RECHNUNG						
900	<u>ÜBERSCHUSS</u>	<u>1'444'797.40</u>	<u>1'444'797.40</u>	<u>1'497'400</u>	<u>1'497'400</u>	<u>1'414'064.55</u>	<u>1'414'064.55</u>
	Aufwand	986'225.09		1'152'500		1'322'541.45	
	Ertrag		1'444'797.40		1'497'400		1'414'064.55
	Ertragsüberschuss	458'572.31		344'900		91'523.10	
	Aufwandüberschuss						
901	<u>BELASTBARKEIT</u>	<u>535'032.86</u>	<u>535'032.86</u>	<u>553'900</u>	<u>553'900</u>	<u>570'550.75</u>	<u>570'550.75</u>
	Ertragsüberschuss	458'572.31		344'900		91'523.10	
	Aufwandüberschuss						
	Vorschussverzinsung						
	Verpflichtungsverzinsung		1'487.00		22'600		15'265.00
	Vorschussabtragung	76'460.55		209'000		479'027.65	
	Belastbarkeitsquote		533'545.86		531'300		555'285.75
91	INVESTITIONSRECHNUNG						
910	<u>NETTOINVESTITION</u>	<u>705'590.05</u>	<u>705'590.05</u>	<u>1'055'000</u>	<u>1'055'000</u>	<u>1'728'338.65</u>	<u>1'728'338.65</u>
	Investitionsausgaben	705'590.05		1'055'000		1'728'338.65	
	Investitionseinnahmen		537'606.40		200'000		813'167.25
	Nettoinvestitionszunahme		167'983.65		855'000		915'171.40
	Nettoinvestitionsabnahme						
911	<u>FINANZIERUNG</u>	<u>535'032.86</u>	<u>535'032.86</u>	<u>855'000</u>	<u>855'000</u>	<u>915'171.40</u>	<u>915'171.40</u>
	Nettoinvestitionszunahme	167'983.65		855'000		915'171.40	
	Nettoinvestitionsabnahme						
	Vorschussabtragung		76'460.55		209'000		479'027.65
	Ertragsüberschuss		458'572.31		344'900		91'523.10
	Aufwandüberschuss						
	Finanzierungsüberschuss	367'049.21					
	Finanzierungsfehlbetrag				301'100.00		344'620.65

	ABFALLBESEITIGUNG	RECHNUNG 2009		VORANSCHLAG 2009		RECHNUNG 2008	
		SOLL	HABEN	SOLL	HABEN	SOLL	HABEN
90	LAUFENDE RECHNUNG						
900	<u>ÜBERSCHUSS</u>	<u>1'066'712.00</u>	<u>1'066'712.00</u>	<u>923'400</u>	<u>923'400</u>	<u>1'027'578.35</u>	<u>1'027'578.35</u>
	Aufwand	881'970.35		805'200		884'887.55	
	Ertrag		1'066'712.00		923'400		1'027'578.35
	Ertragsüberschuss	184'741.65		118'200		142'690.80	
	Aufwandüberschuss						
901	<u>BELASTBARKEIT</u>	<u>184'741.65</u>	<u>184'741.65</u>	<u>118'200</u>	<u>118'200</u>	<u>142'690.80</u>	<u>142'690.80</u>
	Ertragsüberschuss	184'741.65		118'200		142'690.80	
	Aufwandüberschuss						
	Vorschussverzinsung						
	Verpflichtungsverzinsung		8'394.00		13'100		13'084.00
	Vorschussabtragung						
	Belastbarkeitsquote		176'347.65		105'100		129'606.80
91	INVESTITIONSRECHNUNG						
910	<u>NETTOINVESTITION</u>	<u>141'236.95</u>	<u>141'236.95</u>	<u>150'000</u>	<u>150'000</u>	<u>0.00</u>	<u>0.00</u>
	Investitionsausgaben	141'236.95		150'000			
	Investitionseinnahmen						
	Nettoinvestitionszunahme		141'236.95		150'000		
	Nettoinvestitionsabnahme						
911	<u>FINANZIERUNG</u>	<u>184'741.65</u>	<u>184'741.65</u>	<u>150'000</u>	<u>150'000</u>	<u>142'690.80</u>	<u>142'690.80</u>
	Nettoinvestitionszunahme	141'236.95		150'000			
	Nettoinvestitionsabnahme						
	Vorschussabtragung						
	Ertragsüberschuss		184'741.65		118'200		142'690.80
	Aufwandüberschuss						
	Finanzierungsüberschuss	43'504.70				142'690.80	
	Finanzierungsfehlbetrag				31'800		

	ELEKTRIZITÄTSVERSORGUNG	RECHNUNG 2009		VORANSCHLAG 2009		RECHNUNG 2008	
		SOLL	HABEN	SOLL	HABEN	SOLL	HABEN
90	LAUFENDE RECHNUNG						
900	<u>ÜBERSCHUSS</u>	<u>6'462'732.75</u>	<u>5'953'893.30</u>	<u>5'910'100</u>	<u>5'910'100</u>	<u>5'331'223.05</u>	<u>5'331'223.05</u>
	Aufwand	5'331'223.05		5'660'300		5'331'223.05	
	Ertrag		5'953'893.30		5'910'100		5'243'950.15
	Ertragsüberschuss	1'131'509.70		249'800			
	Aufwandüberschuss						87'272.90
901	<u>BELASTBARKEIT</u>	<u>1'131'509.70</u>	<u>1'131'509.70</u>	<u>249'800</u>	<u>249'800</u>	<u>0.00</u>	<u>0.00</u>
	Ertragsüberschuss	1'131'509.70		249'800		0.00	
	Aufwandüberschuss						87'272.90
	Vorschussverzinsung						
	Verpflichtungsverzinsung		48'283.00		74'600		119'945.00
	Vorschussabtragung						
	Belastbarkeitsquote		1'083'226.70		175'200		-207'217.90
91	INVESTITIONSRECHNUNG						
910	<u>NETTOINVESTITION</u>	<u>818'646.80</u>	<u>818'646.80</u>	<u>910'000</u>	<u>910'000</u>	<u>1'004'325.15</u>	<u>1'004'325.15</u>
	Investitionsausgaben	818'646.80		910'000		1'004'325.15	
	Investitionseinnahmen		65'555.70		70'000		635'849.30
	Nettoinvestitionszunahme		753'091.10		840'000		368'475.85
	Nettoinvestitionsabnahme						
911	<u>FINANZIERUNG</u>	<u>1'131'509.70</u>	<u>1'131'509.70</u>	<u>840'000</u>	<u>840'000</u>	<u>455'748.75</u>	<u>455'748.75</u>
	Nettoinvestitionszunahme	753'091.10		840'000		368'475.85	
	Nettoinvestitionsabnahme						
	Vorschussabtragung						
	Ertragsüberschuss		1'131'509.70		249'800		
	Aufwandüberschuss					87'272.90	
	Finanzierungsüberschuss	378'418.60					
	Finanzierungsfehlbetrag				590'200		455'748.75

LAUFENDE RECHNUNG

Nummer	Zusammenzug nach Funktionen Einwohnergemeinde	Rechnung 2009		Voranschlag 2009		Rechnung 2008	
		Aufwand	Ertrag	Aufwand	Ertrag	Aufwand	Ertrag
	LAUFENDE RECHNUNG	34'588'758.56	34'588'758.56	33'545'900	33'545'900	34'109'645.69	34'109'645.69
0	ALLGEMEINE VERWALTUNG Nettoergebnis	2'881'838.66	488'624.45 2'393'214.21	2'735'200	480'600 2'254'600	3'008'647.86	453'239.10 2'555'408.76
1	OEFFENTLICHE SICHERHEIT Nettoergebnis	1'481'274.57	879'470.82 601'803.75	1'372'500	633'700 738'800	1'600'948.05	762'031.75 838'916.30
2	BILDUNG Nettoergebnis	4'602'567.55	483'810.45 4'118'757.10	4'931'300	490'500 4'440'800	4'818'062.10	523'844.40 4'294'217.70
3	KULTUR UND FREIZEIT Nettoergebnis	1'064'062.95	135'595.55 928'467.40	1'076'000	102'000 974'000	1'065'678.65	208'074.30 857'604.35
4	GESUNDHEIT Nettoergebnis	841'461.75	48'391.33 793'070.42	907'300	907'300	793'840.25	8'730.35 785'109.90
5	SOZIALE WOHLFAHRT Nettoergebnis	6'907'885.79	3'141'551.13 3'766'334.66	6'177'000	3'368'300 2'808'700	5'640'673.99	3'505'040.86 2'135'633.13
6	VERKEHR Nettoergebnis	1'319'139.70	161'319.75 1'157'819.95	1'234'000	132'000 1'102'000	1'266'262.55	127'972.70 1'138'289.85
7	UMWELT UND RAUMORDNUNG Nettoergebnis	3'689'702.15	3'350'484.50 339'217.65	3'558'400	3'193'800 364'600	3'545'224.90	3'167'852.50 377'372.40
8	VOLKSWIRTSCHAFT Nettoergebnis	7'181'903.50 200'378.00	7'382'281.50	7'270'400 148'400	7'418'800	7'721'388.90 338'200.45	8'059'589.35
9	FINANZEN UND STEUERN Nettoergebnis	4'618'921.94 13'898'307.14	18'517'229.08	4'283'800 13'442'400	17'726'200	4'648'918.44 12'644'351.94	17'293'270.38

LAUFENDE RECHNUNG

Nummer	Einzelkonti nach Funktionen Einwohnergemeinde	Rechnung 2009		Voranschlag 2009		Rechnung 2008	
		Aufwand	Ertrag	Aufwand	Ertrag	Aufwand	Ertrag
	LAUFENDE RECHNUNG	34'588'758.56	34'588'758.56	33'545'900	33'545'900	34'109'645.69	34'109'645.69
0	ALLGEMEINE VERWALTUNG	2'881'838.66	488'624.45	2'735'200	480'600	3'008'647.86	453'239.10
	Nettoergebnis		2'393'214.21		2'254'600		2'555'408.76
011	Legislative	66'498.70		59'200		45'484.95	
	Nettoergebnis		66'498.70		59'200		45'484.95
011.300.00	Entschädigungen Sitzungsgelder	14'703.45		15'000		10'781.25	
011.310.00	Büromaterial, Drucksachen, Inserate	27'650.00		24'000		19'215.00	
011.317.00	Spesenentschädigungen			200			
011.318.00	Dienstleistungen, Honorare	23'010.25		18'600		14'356.05	
011.319.00	Uebriger Sachaufwand	1'135.00		1'000		1'030.00	
011.390.00	Interne Verrechnungen			400		102.65	
012	Gemeinderat	165'167.50	1'050.00	172'900	3'000	183'481.80	3'040.00
	Nettoergebnis		164'117.50		169'900		180'441.80
012.300.00	Entschädigungen, Sitzungsgelder	125'912.10		127'000		124'555.65	
012.317.00	Spesenentschädigungen	17'609.15		22'700		25'302.95	
012.318.00	Dienstleistungen, Honorare	8'187.65		10'000		20'206.00	
012.319.00	Mitgliederbeiträge	200.00		1'000		250.00	
012.395.00	Anteil Soziallasten	13'258.60		12'200		13'167.20	
012.431.00	Gebühreneinnahmen		1'050.00		3'000		3'040.00
020	Gemeindeverwaltung	2'218'437.06	431'993.50	2'160'100	437'300	2'374'465.06	407'318.35
	Nettoergebnis		1'786'443.56		1'722'800		1'967'146.71
020.300.00	Kommissionen	1'233.75		800		630.00	
020.301.01	* Löhne Gemeindekanzlei	357'230.90		337'000		384'026.35	
020.301.02	Löhne Finanzverwaltung	283'028.40		287'300		292'615.50	
020.301.03	* Löhne Gemeindesteuernamt	340'689.40		308'300		323'538.65	
020.301.04	Löhne Bauverwaltung	440'727.95		438'700		415'359.00	
020.301.05	Löhne Lehrlinge	69'489.10		69'700		69'680.00	
020.309.00	Uebriger Personalaufwand	30'852.20		42'000		63'586.90	
020.310.01	Büromaterial, Drucksachen	62'942.60		64'000		71'766.50	
020.310.02	Baugesuchspubl. / Reklamebew.	4'271.45		5'000		5'963.35	
020.311.00	Anschaffung von Mobilien	8'303.85		8'300		80'954.15	
020.315.00	Unterhalt Mobilien durch Dritte	1'883.65		1'000		733.05	
020.317.00	Spesenentschädigungen	5'477.70		9'500		4'398.35	

LAUFENDE RECHNUNG

Nummer	Einzelkonti nach Funktionen Einwohnergemeinde	Rechnung 2009		Voranschlag 2009		Rechnung 2008	
		Aufwand	Ertrag	Aufwand	Ertrag	Aufwand	Ertrag
020.318.01	Porto und Telefon	85'393.51		89'000		85'553.55	
020.318.02	Dienstleistungen, Honorare, Versicherung	145'770.00		147'000		158'426.00	
020.319.00	Uebriger Sachaufwand	750.40		1'400		1'637.56	
020.351.00	Entschädigung SL-Steuerbezug	37'095.10		34'600		35'924.65	
020.352.00	Betriebsbeitrag IZ Oftringen	78'571.60		69'500		124'889.80	
020.395.00	Anteil Soziallasten	264'725.50		247'000		254'781.70	
020.431.01	* Gebühren für Amtshandlungen		38'313.00		20'000		13'154.25
020.431.02	* Baubewilligungsgebühren		85'687.60		120'000		63'618.05
020.435.00	Verkäufe		290.00		600		160.20
020.436.00	Rückerstattungen		37'436.85		10'000		45'640.25
020.437.00	Baupolizei- und Steuerbussen		37'251.30		44'000		40'391.30
020.451.00	Rückerstattungen des Kantons		2'701.20		2'000		2'543.75
020.452.00	Rückerstattungen von Gemeinden		15'053.65		15'300		15'197.00
020.452.01	Verwaltungsentschädigung TB		77'476.20		74'900		61'525.00
020.452.02	Verwaltungsentschädigung Abwasser		24'255.50		24'300		26'469.65
020.452.03	Verwaltungsentschädigung Abfall		19'227.00		30'000		43'975.90
020.452.04	Verwaltungsentschädigung OBG		12'500.00		12'500		12'500.00
020.452.05	Verwaltungsentschädigung Kirchen		75'801.20		77'700		76'143.00
020.452.06	Verwaltungsentschädigung FGA		6'000.00		6'000		6'000.00
030	Leistungen für Pensionierte	55'375.95		68'500		65'937.45	
	Nettoergebnis		55'375.95		68'500		65'937.45
030.307.00	Teuerungsausgleich, Übergangsrenten	55'375.95		68'500		65'937.45	
090	Verwaltungsliegenschaften	376'359.45	55'580.95	274'500	40'300	339'278.60	42'880.75
	Nettoergebnis		320'778.50		234'200		296'397.85
090.301.00	Löhne	84'815.80		84'600		82'514.80	
090.306.00	Kleiderentschädigungen	201.10		200		610.90	
090.309.00	Uebriger Personalaufwand	269.00		500			
090.311.00	Anschaffung von Mobilien	5'346.35		3'400		1'894.45	
090.312.00	* Wasser, Energie, Heizung	70'982.75		56'000		65'533.85	
090.313.00	Verbrauchsmaterialien	11'798.55		13'000		9'090.70	
090.314.00	* Baulicher Unterhalt durch Dritte	57'802.75		19'900		95'059.80	
090.315.00	Unterhalt Mobilien durch Dritte	1'856.90		4'000		1'167.70	
090.318.00	* Dienstleistungen, Honorare	44'985.00		20'500		21'283.35	
090.318.02	Rathauskonzept			30'000			
090.390.00	* Interne Verrechnungen	83'337.20		27'600		47'669.45	

LAUFENDE RECHNUNG

Nummer	Einzelkonti nach Funktionen Einwohnergemeinde	Rechnung 2009		Voranschlag 2009		Rechnung 2008	
		Aufwand	Ertrag	Aufwand	Ertrag	Aufwand	Ertrag
090.395.00	Anteil Soziallasten	14'964.05		14'800		14'453.60	
090.427.00	Liegenschaftserträge		37'810.40		37'300		37'592.10
090.434.00	Benützungsgebühren		3'340.00		3'000		4'227.65
090.436.00	* Rückerstattungen		14'430.55				1'061.00
1	OEFFENTLICHE SICHERHEIT	1'481'274.57	879'470.82	1'372'500	633'700	1'600'948.05	762'031.75
	Nettoergebnis		601'803.75		738'800		838'916.30
100	Rechtswesen	410'887.70	255'886.17	367'400	195'900	387'672.05	199'873.30
	Nettoergebnis		155'001.53		171'500		187'798.75
100.301.00	Löhne	81'613.65		98'400		107'127.75	
100.309.00	Uebriger Personalaufwand	529.10		1'500		1'165.00	
100.310.00	Büromaterial, Drucksachen, Inserate	857.30		500			
100.311.00	Anschaffung von Mobilien	899.45		800		1'932.60	
100.313.00	Verbrauchsmaterial			500			
100.317.00	Spesenentschädigungen	215.00		200		190.20	
100.318.01	Dienstleistungen, Grundbuchgeometer			3'000		10'067.40	
100.318.02	Dienstleistungen, Porti	109'802.65		95'000		103'779.25	
100.318.03	Gemeindezuschläge an BA			12'000		24'000.00	
100.319.00	Verbandsbeiträge	190.00		200		140.00	
100.352.01	* Regionaler Vormundschaftsdienst Zofingen	170'839.00		99'000		97'773.00	
100.352.02	Regionales Zivilstandsamt	33'550.65		34'300		22'129.45	
100.395.00	Anteil Soziallasten	12'390.90		22'000		19'367.40	
100.412.00	Konzessionsgebühren		3'688.00		4'700		4'150.00
100.431.00	* Gebühren für Amtshandlungen		249'384.87		190'000		193'504.55
100.436.00	Rückerstattungen		289.10		200		253.70
100.437.00	Bussen		2'524.20		1'000		1'965.05
103	Regionales Zivilstandsamt	134'663.90	134'663.90	134'200	134'200	110'000.95	110'000.95
103.301.00	Löhne	98'349.35		96'600		78'405.25	
103.309.00	Uebriger Personalaufwand	4'556.10		7'300		1'790.00	
103.310.00	Büromaterial, Drucksachen	104.45		700		865.75	
103.313.00	Verbrauchsmaterial	2'891.60		3'000		3'377.90	
103.317.00	Spesenentschädigungen	1'023.60		1'200		124.80	
103.318.00	Dienstleistungen, Honorare	3'994.35		4'000		3'977.45	
103.319.00	Verbandsbeiträge	200.00		200		200.00	
103.330.00	Abschreibungen Gebühren ZK	78.00				45.00	

LAUFENDE RECHNUNG

Nummer	Einzelkonti nach Funktionen Einwohnergemeinde	Rechnung 2009		Voranschlag 2009		Rechnung 2008	
		Aufwand	Ertrag	Aufwand	Ertrag	Aufwand	Ertrag
103.351.00	Entschädigung an Kanton	6'341.80		7'000		7'743.30	
103.395.00	Anteil Soziallasten	17'124.65		14'200		13'471.50	
103.431.00	Gebühren für Amtshandlungen		42'673.60		40'000		48'940.90
103.452.00	Beiträge von Gemeinden		91'990.30		94'200		61'060.05
110	Polizei / Regionalpolizei Nettoergebnis	358'548.35	80'172.40	326'400	50'000	587'670.85	117'191.70
			278'375.95		276'400		470'479.15
110.301.00	* Löhne	30'835.95		16'000		351'841.20	
110.306.00	Dienstkleider			400		1'625.45	
110.309.00	Uebriger Personalaufwand			200		3'003.00	
110.310.00	Büromaterial, Drucksachen	4'890.40		300		2'009.80	
110.311.00	Anschaffung Mobilien und Ausrüstung					1'703.55	
110.311.01	Ausrüstung Sicherheitskonzept 2008					13'163.00	
110.313.00	Verbrauchsmaterialien					3'073.45	
110.315.00	Unterhalt Mobilien durch Dritte					2'157.65	
110.316.00	Mieten, Benützungskosten			500			
110.317.00	Spesenentschädigungen					8'094.75	
110.318.00	* Dienstleistungen, Honorare	10'646.85		1'000		139'346.55	
110.352.00	Entschädigung an Repol Zofingen	305'870.10		305'000			
110.395.00	Anteil Soziallasten	6'305.05		3'000		61'652.45	
110.436.00	* Rückerstattungen		50'027.00		20'000		40'815.00
110.437.00	* Bussen		30'145.40		30'000		76'376.70
140	Feuerwehr Nettoergebnis	322'084.42	220'159.85	344'200	189'900	343'359.90	239'924.90
			101'924.57		154'300		103'435.00
140.300.00	Entschädigung Feuerwehrkommission	980.00		1'200		1'645.00	
140.301.00	Löhne, Sold	98'178.50		103'100		104'622.40	
140.309.00	Uebriger Personalaufwand	17'366.00		18'000		9'490.00	
140.310.00	Büromaterialien, Drucksachen, Inserate	2'717.95		3'000		2'237.90	
140.311.00	Anschaffung Mobilien und Ausrüstung	74'669.80		76'400		109'272.15	
140.313.00	Verbrauchsmaterialien	10'819.75		8'900		8'603.05	
140.314.00	Baulicher Unterhalt durch Dritte	1'609.25		3'500		1'167.45	
140.315.00	Unterhalt Mobilien durch Dritte	9'193.20		17'000		8'672.50	
140.317.00	Spesenentschädigungen	11'095.40		12'600		8'904.25	
140.318.00	Dienstleistungen, Honorare	12'177.95		16'600		13'518.25	
140.319.00	Uebriger Sachaufwand	780.00		800		780.00	
140.330.00	Abschreibung Feuerwehrpflichtersatz	3'490.12		5'000		4'358.40	

LAUFENDE RECHNUNG

Nummer	Einzelkonti nach Funktionen Einwohnergemeinde	Rechnung 2009		Voranschlag 2009		Rechnung 2008	
		Aufwand	Ertrag	Aufwand	Ertrag	Aufwand	Ertrag
140.352.01	Beitrag Alarmanlage	5'980.00		6'200		5'980.00	
140.352.02	Hydrantenentschädigung	72'500.00		71'500		63'580.00	
140.395.00	Anteil Soziallasten	526.50		400		528.55	
140.430.00	* Feuerwehrpflichtersatz		194'691.75		160'000		176'872.15
140.434.00	Dienstleistungen für Dritte		10'425.00		15'000		21'215.00
140.436.00	Rückerstattungen						794.00
140.437.00	Feuerwehrbussen		123.30		200		226.70
140.439.00	Eingang abgeschriebener Feuerwehrsteuern		219.80				238.05
140.461.00	Kantonsbeitrag AGV		14'700.00		14'700		40'579.00
150	Militär	26'876.30	31'611.40	14'600	20'200	28'779.20	19'427.25
	Nettoergebnis	4'735.10		5'600			9'351.95
150.311.00	Anschaffung von Mobilien			200			
150.312.00	* Wasser, Energie	13'658.30		7'000		7'598.70	
150.313.00	Verbrauchsmaterialien	1'458.65		500		320.10	
150.314.00	* Baulicher Unterhalt durch Dritte	4'255.55		1'500		2'148.00	
150.315.00	Unterhalt Mobilien durch Dritte	737.05		1'300		251.80	
150.318.00	Dienstleistungen	1'400.00		1'000		9'755.30	
150.352.00	* Beiträge an regionale Schiessanlage	4'113.20		3'100		608.85	
150.390.00	Interne Verrechnungen	1'253.55				8'096.45	
150.436.00	* Rückerstattungen		21'409.20		15'200		16'862.55
150.450.00	* Quartierentschädigung Gemeinde		10'202.20		5'000		2'564.70
152	Regionale Schiessanlage	11'277.65	11'277.65	8'500	8'500	1'680.00	1'680.00
152.300.00	Kommissionen	2'940.00		1'500		1'680.00	
152.311.00	Anschaffungen von Mobilien			100			
152.312.00	Wasser, Energie	588.70		800			
152.313.00	Verbrauchsmaterialien	140.75					
152.314.00	Baulicher Unterhalt durch Dritte	2'775.35		800			
152.318.00	Dienstleistungen	4'832.85		5'300			
152.452.00	Beiträge von Gemeinden		11'277.65		8'500		1'680.00
160	Zivilschutz	216'936.25	145'699.45	177'200	35'000	141'785.10	73'933.65
	Nettoergebnis		71'236.80		142'200		67'851.45
160.313.00	Verbrauchsmaterialien	15.35					
160.314.00	Baulicher Unterhalt durch Dritte	36'266.15		35'000			
160.318.00	Dienstleistungen, Honorare	2'348.20		300		2'316.80	

LAUFENDE RECHNUNG

Nummer	Einzelkonti nach Funktionen Einwohnergemeinde	Rechnung 2009		Voranschlag 2009		Rechnung 2008	
		Aufwand	Ertrag	Aufwand	Ertrag	Aufwand	Ertrag
160.352.01	* Gemeindebeitrag an ZSO Wartburg	128'076.95		137'400		125'330.95	
160.352.02	Entschädigungen an Gemeinden	4'525.70		4'000		3'890.65	
160.365.00	Beiträge an öffentliche Schutzräume	500.00		500		500.00	
160.380.00	* Einlage Ersatzbeiträge Schutzraumbauten	44'950.00				9'600.00	
160.390.00	Interne Verrechnungen	253.90				146.70	
160.430.00	* Ersatzbeiträge für Schutzraumbauten		44'950.00				9'600.00
160.436.00	Rückerstattungen						4'000.00
160.480.00	* Entnahme Ersatzbeiträge Schutzraumbauten		100'749.45		35'000		60'333.65
2	BILDUNG	4'602'567.55	483'810.45	4'931'300	490'500	4'818'062.10	523'844.40
	Nettoergebnis		4'118'757.10		4'440'800		4'294'217.70
200	Kindergarten	163'019.35	500.00	174'300		146'776.55	254.60
	Nettoergebnis		162'519.35		174'300		146'521.95
200.301.00	Löhne (Abwarte)	40'158.50		39'200		38'370.55	
200.309.00	Uebriger Personalaufwand	168.80		500		27.60	
200.310.00	Verbrauchsmaterial, Spielzeuge	18'946.35		18'000		16'969.55	
200.311.00	Anschaffung von Mobilien	12'923.15		14'900		6'445.60	
200.312.00	Wasser, Energie, Heizung	9'225.65		7'500		9'400.65	
200.313.00	Verbrauchsmaterialien	5'083.90		9'500		3'300.95	
200.314.00	Baulicher Unterhalt durch Dritte	19'136.10		17'500		6'484.00	
200.315.02	Unterhalt Mobilien Dritte, Gebäude	967.55		200			
200.316.00	Mieten, Benützungskosten	9'800.00		9'800		12'600.00	
200.317.00	Spesenentschädigungen	1'164.00		1'000		763.20	
200.318.00	Dienstleistungen, Honorare	7'946.90		6'000		7'318.05	
200.352.00	Beitrag Sprachheilkindergarten	8'400.00		8'400		21'600.00	
200.390.00	Interne Verrechnungen	23'928.50		36'600		18'525.10	
200.395.00	Anteil Soziallasten	5'169.95		5'200		4'971.30	
200.436.00	Rückerstattungen		500.00				254.60
210	Volksschule Allgemein	456'764.40	12'647.95	420'800	18'400	458'016.85	15'210.00
	Nettoergebnis		444'116.45		402'400		442'806.85
210.302.01	Entschädigung Schulämter	37'660.75		37'700		36'500.00	
210.302.02	Entschädigung Aufgabenhilfe	15'658.10		18'000		24'192.30	
210.302.03	* UME-Assistenz	2'458.70					
210.309.00	Uebriger Personalaufwand	9'114.00		10'000		7'287.90	
210.310.00	* Schulmaterial, Bücher alle Stufen	203'507.29		180'000		210'308.55	

LAUFENDE RECHNUNG

Nummer	Einzelkonti nach Funktionen Einwohnergemeinde	Rechnung 2009		Voranschlag 2009		Rechnung 2008	
		Aufwand	Ertrag	Aufwand	Ertrag	Aufwand	Ertrag
210.310.03	Bibliotheken (alle Stufen)	8'534.61		8'500		8'038.20	
210.310.04	Sportmaterial	13'238.20		10'000		8'648.25	
210.311.00	Anschaffung Mobilien und Geräte	39'255.35		35'200		38'913.60	
210.313.00	Verbrauchsmaterial	1'732.80		2'500		1'262.75	
210.315.00	* Unterhalt Mobilien Dritte alle Stufen	56'228.95		40'000		40'276.15	
210.316.00	Benützungsgebühren	1'700.00		1'000		2'091.95	
210.317.01	Reisen und Lager	30'000.00		30'000		30'000.00	
210.317.02	Busabos	724.00		2'000		2'432.70	
210.317.03	Schulsport	938.20		1'500		959.00	
210.317.04	Projekte	10'507.60		12'000		13'134.30	
210.318.01	Telefon, Gebühren Radio/TV	15'057.10		17'400		19'922.65	
210.318.02	Unfallversicherung	3'660.00		4'400		3'995.00	
210.390.00	Interne Verrechnungen	1'174.20		3'400		3'637.55	
210.395.00	Anteil Soziallasten	5'614.55		7'200		6'416.00	
210.433.00	Elternbeiträge Aufgabenhilfe		10'642.50		16'000		14'910.00
210.436.00	Rückerstattungen		2'005.45		2'400		300.00
211	Handarbeit und Hauswirtschaft	99'553.35		119'200		104'754.40	
	Nettoergebnis		99'553.35		119'200		104'754.40
211.310.01	Lebensmittel Hauswirtschaft	23'596.20		28'000		20'519.50	
211.310.02	Schulmaterial Hauswirtschaft	3'970.60		3'900		3'708.40	
211.310.03	Schulmaterial Handarbeit	45'902.55		42'800		39'817.65	
211.310.04	Schulmaterial Werken	20'305.10		32'000		23'973.35	
211.311.00	Anschaffung von Mobilien	925.20		7'500		7'437.20	
211.315.00	Unterhalt Mobilien durch Dritte	4'853.70		5'000		9'298.30	
212	Musikschule	240'531.50	97'744.90	221'400	100'000	234'221.65	99'303.30
	Nettoergebnis		142'786.60		121'400		134'918.35
212.302.00	* Löhne der Lehrkräfte	199'301.30		184'000		197'317.15	
212.309.00	Uebriger Personalaufwand					80.00	
212.310.00	Schulmaterial	787.25		1'400			
212.311.00	Anschaffung von Instrumenten	3'099.00		4'000		1'762.50	
212.315.00	Unterhalt der Instrumente	642.30		1'500		1'133.00	
212.319.00	Mitgliederbeiträge	915.00		500		670.00	
212.352.00	Entschädigung an Gemeinden	2'070.00				280.00	
212.395.00	Anteil Soziallasten	33'716.65		30'000		32'979.00	
212.433.00	* Elternbeiträge		97'612.00		100'000		99'245.50

LAUFENDE RECHNUNG

Nummer	Einzelkonti nach Funktionen Einwohnergemeinde	Rechnung 2009		Voranschlag 2009		Rechnung 2008	
		Aufwand	Ertrag	Aufwand	Ertrag	Aufwand	Ertrag
212.436.00	Rückerstattungen		132.90				57.80
213	Schulanlagen Nettoergebnis	1'139'638.70	330'145.30	1'078'000	320'100	1'052'041.05	353'018.50
			809'493.40		757'900		699'022.55
213.300.00	Schulanlagen, Kommissionen			800			
213.301.00	* Löhne Abwarte und Reinigungspersonal	513'215.95		480'300		476'632.35	
213.306.00	Dienstkleider Abwarte	791.60		800		805.80	
213.309.00	Uebriger Personalaufwand	1'287.75		2'000		1'859.20	
213.311.00	Anschaffung von Mobilien	14'128.10		13'900		6'551.40	
213.312.01	* Wasser, Energie	102'250.65		73'000		87'041.85	
213.312.02	* Heizung	84'596.65		110'000		59'748.70	
213.313.00	Verbrauchsmaterialien	51'122.90		50'000		48'878.00	
213.314.00	* Baulicher Unterhalt durch Dritte	148'807.15		135'100		167'126.50	
213.314.01	Sanierung Schulanlage Höhe			25'000			
213.315.00	Unterhalt Mobilien durch Dritte	10'977.60		12'700		12'757.95	
213.316.00	Mieten, Benützungsgebühren					4'200.00	
213.317.00	Spesenentschädigung	90.00					
213.318.00	* Dienstleistungen	92'980.05		71'300		85'357.75	
213.390.00	Interne Verrechnungen	34'797.90		30'700		22'529.30	
213.395.00	* Anteil Soziallasten	84'592.40		72'400		78'552.25	
213.434.00	Benützungsgebühren		30'507.00		28'000		30'716.65
213.436.00	* Rückerstattungen		8'538.30		1'000		31'201.85
213.490.01	Benützung Anlagen Anteil Kultur		83'200.00		83'200		83'200.00
213.490.02	Benützung Anlagen Anteil Sport		207'900.00		207'900		207'900.00
218	Schulgelder und Besoldungsanteile Nettoergebnis	1'580'947.90	17'396.00	1'946'700	22'000	1'841'476.30	17'379.00
			1'563'551.90		1'924'700		1'824'097.30
218.352.00	Schulgelder an Gemeinden	29'619.00		16'000		51'310.35	
218.361.00	* Besoldungsanteile an Kanton	1'551'328.90		1'930'700		1'790'163.45	
218.362.00	Besoldungsanteile an Gemeinden					2.50	
218.490.00	Anteil Betriebskosten		17'396.00		22'000		17'379.00
219	Volksschule übriges Nettoergebnis	253'923.40	188.30	285'700		294'372.50	
			253'735.10		285'700		294'372.50
219.300.00	Schulpflege, Kommissionen	21'000.00		25'000		21'000.00	
219.301.00	* Löhne	155'720.50		180'400		148'333.90	
219.309.00	Uebriger Personalaufwand	30'282.05		10'000		64'962.40	

LAUFENDE RECHNUNG

Nummer	Einzelkonti nach Funktionen Einwohnergemeinde	Rechnung 2009		Voranschlag 2009		Rechnung 2008	
		Aufwand	Ertrag	Aufwand	Ertrag	Aufwand	Ertrag
219.310.00	Büromaterial, Drucksachen	2'603.40		2'000		2'794.40	
219.311.00	Anschaffung von Mobilien	1'512.20		3'000		4'357.65	
219.317.00	Spesenentschädigungen	2'962.00		12'000		7'126.25	
219.318.00	Dienstleistungen, Honorare	5'110.90		10'000		16'863.55	
219.319.00	Mitgliederbeiträge	210.00		300		260.00	
219.352.00	Jugend- und Schulpsychologischer Dienst	1'963.40					
219.395.00	Anteil Soziallasten	32'558.95		43'000		28'674.35	
219.436.00	Rückerstattungen		188.30				
220	Sonderschulung	6'802.40		12'900		1'954.85	
	Nettoergebnis		6'802.40		12'900		1'954.85
220.309.00	Uebriger Personalaufwand	347.45		900			
220.310.00	Büro- und Schulmaterial	6'087.70		7'500		1'569.90	
220.318.00	Dienstleistungen, Honorare	367.25		500		384.95	
220.351.00	Beiträge an Kanton			4'000			
230	Berufsbildung	656'537.45	20'688.00	665'000	25'000	615'499.90	34'179.00
	Nettoergebnis		635'849.45		640'000		581'320.90
230.361.00	* Schulgelder an kantonale Schulen	172'306.45		40'000		117'904.05	
230.364.01	* Schulgeld an gewerbl.-industr. Schulen	386'631.00		500'000		418'045.85	
230.364.02	* Schulgeld an kaufmännische Schulen	93'100.00		120'000		73'700.00	
230.366.00	Stipendien (Berufsschüler)	4'500.00		5'000		4'500.00	
230.381.00	Einlagen					1'350.00	
230.452.00	Rückerstattung von Gemeinwesen		16'188.00		20'000		28'329.00
230.460.00	Bundesbeiträge						1'350.00
230.462.00	Beiträge von Stiftungen		4'500.00		5'000		4'500.00
290	Uebriges Bildungswesen	4'849.10	4'500.00	7'300	5'000	68'948.05	4'500.00
	Nettoergebnis		349.10		2'300		64'448.05
290.317.00	Jugendfest					37'401.15	
290.366.00	Stipendien	4'500.00		5'000		4'500.00	
290.390.00	Interne Verrechnungen	349.10		2'300		27'046.90	
290.462.00	Beiträge von Stiftungen		4'500.00		5'000		4'500.00
3	KULTUR UND FREIZEIT	1'064'062.95	135'595.55	1'076'000	102'000	1'065'678.65	208'074.30
	Nettoergebnis		928'467.40		974'000		857'604.35

LAUFENDE RECHNUNG

Nummer	Einzelkonti nach Funktionen Einwohnergemeinde	Rechnung 2009		Voranschlag 2009		Rechnung 2008	
		Aufwand	Ertrag	Aufwand	Ertrag	Aufwand	Ertrag
300	Kulturförderung	147'029.85	2'800.00	173'300	3'000	133'982.95	2'800.00
	Nettoergebnis		144'229.85		170'300		131'182.95
300.310.00	Büromaterial, Drucksachen	564.70		1'100		139.90	
300.311.00	Anschaffungen	2'589.95		5'000		757.60	
300.313.00	Verbrauchsmaterial	306.60		500		180.80	
300.314.00	Baulicher Unterhalt durch Dritte			300			
300.315.00	Unterhalt der Mobilien			300		282.90	
300.318.00	Dienstleistungen, Honorare	8'618.55		8'800		9'254.20	
300.365.00	Beiträge an Vereine	12'650.00		12'200		8'150.00	
300.366.00	Beiträge an Private	6'000.00		5'000		5'000.00	
300.390.01	Interne Verrechnungen	33'100.05		56'900		27'017.55	
300.390.02	Benützung Schulanlagen	83'200.00		83'200		83'200.00	
300.469.00	Zuwendungen		2'800.00		3'000		2'800.00
301	Heimatismuseum	95'467.40	55'624.15	64'500	20'200	52'137.20	13'141.00
	Nettoergebnis		39'843.25		44'300		38'996.20
301.300.00	Kommission	8'916.25		9'500		8'995.00	
301.301.00	Löhne	16'398.40		15'700		15'785.95	
301.309.00	Uebriger Personalaufwand			300		213.00	
301.310.00	Büromaterial, Drucksachen	3'164.90		2'000		2'569.20	
301.311.00	Anschaffung von Mobilien	7'020.25		2'000		8'242.25	
301.313.00	Verbrauchsmaterialien	1'101.70		800		63.50	
301.314.00	Baulicher Unterhalt durch Dritte	3'864.25		5'000		3'196.15	
301.315.00	Unterhalt der Mobilien			500		2'802.15	
301.317.00	Spesenentschädigungen	903.20		800		362.80	
301.318.00	Dienstleistungen, Honorare	6'944.20		26'000		7'958.40	
301.319.00	Uebriger Sachaufwand	280.00		300		280.00	
301.381.00	* Einlagen in Fonds	45'147.50					
301.395.00	Anteil Soziallasten	1'726.75		1'600		1'668.80	
301.469.00	* Zuwendungen		45'147.50		200		200.00
301.481.00	Entnahmen aus Zuwendungen		10'476.65		20'000		12'941.00
304	Bibliothek	73'079.75	10'312.30	73'000	9'600	73'246.70	11'865.20
	Nettoergebnis		62'767.45		63'400		61'381.50
304.300.00	Kommission	2'240.00		2'000		2'292.50	
304.301.00	Löhne	38'903.55		38'200		38'224.80	

LAUFENDE RECHNUNG

Nummer	Einzelkonti nach Funktionen Einwohnergemeinde	Rechnung 2009		Voranschlag 2009		Rechnung 2008	
		Aufwand	Ertrag	Aufwand	Ertrag	Aufwand	Ertrag
304.309.00	Uebriger Personalaufwand	325.00		500		1'350.00	
304.310.00	Büromaterial, Drucksachen	1'240.20		1'500		1'975.75	
304.311.01	Bücher	18'848.85		19'000		17'414.65	
304.313.00	Verbrauchsmaterialien	1'871.75		1'300		1'215.25	
304.317.00	Spesenentschädigungen	176.40		500		1'156.80	
304.318.01	Porto, Telefon, Dienstleistungen	2'667.40		2'600		1'213.75	
304.318.02	Honorare für Veranstaltungen	2'510.00		3'500		4'162.30	
304.319.00	Verbandsbeiträge	200.00		200		200.00	
304.395.00	Anteil Soziallasten	4'096.60		3'700		4'040.90	
304.434.00	* Ausleih- und Eintrittsgebühren		7'140.00		8'100		8'605.00
304.434.01	* Eintrittsgebühren Veranstaltungen		1'798.00				
304.436.00	Rückerstattungen				1'000		800.00
304.469.00	Zuwendungen		1'374.30		500		2'460.20
310	Denkmalpflege / Heimatschutz	100.00		100		100.00	
	Nettoergebnis		100.00		100		100.00
310.319.00	Mitgliederbeiträge	100.00		100		100.00	
330	Parkanlagen	198'037.20		174'300		180'268.50	211.90
	Nettoergebnis		198'037.20		174'300		180'056.60
330.301.00	Löhne	568.85		1'000		660.60	
330.311.00	Anschaffung von Mobilien	1'566.80		600		5'026.80	
330.312.00	Wasser, Energie			100			
330.313.00	Verbrauchsmaterialien	6'858.85		11'000		9'723.65	
330.314.00	Baulicher Unterhalt durch Dritte	14'678.75		14'000		17'810.00	
330.315.00	Unterhalt Mobilien durch Dritte	917.65		800		152.90	
330.318.00	Dienstleistungen, Honorare	1'063.85		500		1'992.25	
330.319.00	Mitgliederbeiträge	40.00		100		40.00	
330.390.00	* Interne Verrechnungen	172'342.45		146'200		144'862.30	
330.436.00	Rückerstattungen						211.90
340	Sport	264'227.40	1'349.10	260'700	1'000	247'006.15	1'653.60
	Nettoergebnis		262'878.30		259'700		245'352.55
340.311.00	Anschaffung von Mobilien	79.60		200			
340.312.00	Wasser, Energie, Heizung	259.05		200		253.50	
340.313.00	Verbrauchsmaterialien	2'000.00		2'500		565.25	
340.314.00	Baulicher Unterhalt durch Dritte	14'354.15		13'500		12'130.00	

LAUFENDE RECHNUNG

Nummer	Einzelkonti nach Funktionen Einwohnergemeinde	Rechnung 2009		Voranschlag 2009		Rechnung 2008	
		Aufwand	Ertrag	Aufwand	Ertrag	Aufwand	Ertrag
340.365.00	Beiträge an Private Institutionen	7'439.00		7'500		7'515.00	
340.390.01	Interne Verrechnungen	32'195.60		28'900		18'642.40	
340.390.02	Benützung Schulanlagen	207'900.00		207'900		207'900.00	
340.436.00	Rückerstattungen		1'349.10		1'000		1'653.60
341	Schwimmbad	158'857.50	35'177.50	192'900	35'200	246'640.80	146'767.85
	Nettoergebnis		123'680.00		157'700		99'872.95
341.301.00	Löhne	66'069.35		74'100		62'499.50	
341.306.00	Dienstkleider	213.60		400		96.50	
341.309.00	Uebriger Personalaufwand	2'488.60		1'500		320.80	
341.311.00	Anschaffung von Mobilien	8'593.40		8'000		21'403.80	
341.312.00	* Wasser, Energie, Heizung	4'912.10		14'000		14'498.75	
341.313.00	Verbrauchsmaterialien	15'763.55		14'000		15'304.65	
341.314.00	Baulicher Unterhalt durch Dritte	12'141.50		29'900		60'810.15	
341.315.00	Unterhalt Mobilien durch Dritte	4'345.35		4'100		3'783.20	
341.317.00	Spesenentschädigungen			200		93.90	
341.318.00	Dienstleistungen, Honorare	8'743.10		8'200		8'542.55	
341.319.00	Mitgliederbeiträge	320.00		300		320.00	
341.390.00	Interne Verrechnungen	22'865.40		25'700		47'361.40	
341.395.00	Anteil Soziallasten	12'401.55		12'500		11'605.60	
341.434.00	Eintrittsgebühren		35'177.50		35'000		27'654.50
341.436.00	Rückerstattungen				200		119'113.35
350	Alte Turnhalle / Jugendarbeit	77'261.10	5'443.00	84'200	3'000	79'840.40	3'653.00
	Nettoergebnis		71'818.10		81'200		76'187.40
350.300.00	Jugendkommission					175.00	
350.301.00	Löhne	41'838.25		46'900		46'642.30	
350.309.00	Uebriger Personalaufwand	669.00		3'000		2'388.20	
350.310.00	Büromaterial, Drucksachen	3'094.30		3'000		1'258.70	
350.311.00	Anschaffung von Mobilien	4'941.45		5'000		4'954.95	
350.313.00	Verbrauchsmaterialien, Projekte	7'204.80		7'000		7'248.70	
350.314.00	Baulicher Unterhalt durch Dritte	2'881.15		800		1'314.15	
350.315.00	Unterhalt Mobilien durch Dritte	6'115.50		6'000		2'633.20	
350.317.00	Spesen, Jugendkommission	137.35				60.10	
350.318.00	Dienstleistungen, Honorare	2'059.65		3'000		3'935.50	
350.390.00	Interne Verrechnungen	904.45		600		1'408.10	
350.395.00	Anteil Soziallasten	7'415.20		8'900		7'821.50	

LAUFENDE RECHNUNG

Nummer	Einzelkonti nach Funktionen Einwohnergemeinde	Rechnung 2009		Voranschlag 2009		Rechnung 2008	
		Aufwand	Ertrag	Aufwand	Ertrag	Aufwand	Ertrag
350.434.00	Hallenbenützungsgebühren		5'200.00		2'000		3'300.00
350.436.00	Rückerstattungen		243.00				353.00
350.469.00	Zuwendungen				1'000		
351	Ski- und Sommerlager Nettoergebnis	50'002.75	24'889.50	53'000	30'000	52'455.95	27'981.75
			25'113.25		23'000		24'474.20
351.317.00	Lagerkosten	50'002.75		53'000		52'455.95	
351.436.00	Beiträge an Lagerkosten		24'889.50		30'000		27'981.75
4	GESUNDHEIT Nettoergebnis	841'461.75	48'391.33	907'300		793'840.25	8'730.35
			793'070.42		907'300		785'109.90
400	Spitäler Nettoergebnis	555'344.20	48'391.33	640'000		600'227.65	8'730.35
			506'952.87		640'000		591'497.30
400.364.01	* Bezirksspital Zofingen	517'550.00		550'000		544'750.00	
400.364.02	* Ueberregionale Anstalten	37'794.20		90'000		55'477.65	
400.436.00	* Rückerstattungen		48'391.33				8'730.35
440	Krankenpflege Nettoergebnis	255'847.85		240'100		170'330.30	
			255'847.85		240'100		170'330.30
440.318.00	Dienstleistungen, Honorare	1'883.40		100		2'054.00	
440.365.00	Beiträge an Spitez	253'964.45		240'000		168'276.30	
460	Schulgesundheitsdienst Nettoergebnis	29'482.30		26'600		22'682.30	
			29'482.30		26'600		22'682.30
460.301.00	Löhne	5'881.05		3'500		1'924.50	
460.313.00	Verbrauchsmaterialien	305.30		500		507.85	
460.317.00	Spesenentschädigungen			200			
460.318.01	Schulzahnpflege	16'340.65		16'000		14'027.30	
460.318.02	Impfungen	6'336.00		6'000		6'019.20	
460.395.00	Anteil Soziallasten	619.30		400		203.45	
470	Lebensmittelkontrolle Nettoergebnis	787.40		600		600.00	
			787.40		600		600.00
470.301.00	Löhne	600.00		600		600.00	
470.310.00	Büromaterial, Drucksachen	107.00					
470.317.00	Spesenentschädigungen	80.40					

LAUFENDE RECHNUNG

Nummer	Einzelkonti nach Funktionen Einwohnergemeinde	Rechnung 2009		Voranschlag 2009		Rechnung 2008	
		Aufwand	Ertrag	Aufwand	Ertrag	Aufwand	Ertrag
5	SOZIALE WOHLFAHRT	6'907'885.79	3'141'551.13	6'177'000	3'368'300	5'640'673.99	3'505'040.86
	Nettoergebnis		3'766'334.66		2'808'700		2'135'633.13
500	Sozialversicherungen	81'949.40	10'039.50	63'100	9'900	75'858.20	9'772.50
	Nettoergebnis		71'909.90		53'200		66'085.70
500.301.00	* Löhne AHV-Zweigstelle	74'142.15		53'500		63'300.45	
500.395.00	Anteil Soziallasten	7'807.25		9'600		12'557.75	
500.451.00	Kantonsbeitrag für AHV-Zweigstelle		10'039.50		9'900		9'772.50
540	Jugend	912'125.90	138'920.05	541'300	80'000	661'421.45	119'124.70
	Nettoergebnis		773'205.85		461'300		542'296.75
540.316.00	Mieten, Benützungskosten	7'000.00					
540.318.00	Dienstleistungen, Honorare			300		1'360.00	
540.352.00	Beitrag an regionale Organisationen	39'200.50		38'000		61'067.15	
540.365.00	Beiträge an Private Institutionen	4'244.95		3'000		2'000.00	
540.366.00	* Beiträge für Private (Sonderschule)	861'680.45		500'000		596'994.30	
540.436.00	* Rückerstattungen		138'920.05		80'000		119'124.70
550	Invalidität	7'805.00		10'800		29'920.00	
	Nettoergebnis		7'805.00		10'800		29'920.00
550.365.00	Beiträge an Private Institutionen	7'805.00		10'800		8'320.00	
550.365.02	Baubeitrag AZB Strengebach					21'600.00	
580	Allgemeine Fürsorge	1'401'909.00	7'875.70	1'495'700	8'400	574'336.50	9'062.40
	Nettoergebnis		1'394'033.30		1'487'300		565'274.10
580.316.00	Mietzinsen	110.00					
580.318.00	Dienstleistungen, Honorare	12'480.40		10'000		12'273.00	
580.318.01	Betreuung Asylbewerber			15'000			
580.319.00	Mitgliederbeiträge	2'198.00		2'700		2'172.00	
580.352.00	Familienberatungsstelle RVWS	21'905.00		22'400		15'935.00	
580.361.00	* Beiträge an Kanton	1'329'669.35		1'383'600		468'687.30	
580.365.00	Beiträge an Private Institutionen	840.00					
580.366.00	Beiträge an Private	12'000.00		12'000		12'000.00	
580.366.01	* Aufwand Integrationsprogramm	22'706.25		50'000		63'269.20	
580.436.00	Rückerstattungen		3'350.00		3'400		3'350.00
580.436.01	Erträge Integrationsprogramm		4'525.70		5'000		5'712.40

LAUFENDE RECHNUNG

Nummer	Einzelkonti nach Funktionen Einwohnergemeinde	Rechnung 2009		Voranschlag 2009		Rechnung 2008	
		Aufwand	Ertrag	Aufwand	Ertrag	Aufwand	Ertrag
581	Sozialhilfe	3'570'897.74	2'771'794.83	3'218'000	3'025'000	3'504'403.49	3'122'558.31
	Nettoergebnis		799'102.91		193'000		381'845.18
581.351.00	Entschädigung an den Kanton	2'869.30		8'000			
581.366.01	* Materielle Hilfe Schweizer/Ausländer	3'160'718.39		3'000'000		3'282'912.49	
581.366.02	* Materielle Hilfe ZUG/Abkommen	94'085.40		60'000		49'622.65	
581.366.03	* Materielle Hilfe Asylsuchende/Flüchtling	313'224.65		150'000		171'868.35	
581.436.01	* Rückerstattungen Schweizer/Ausländer		2'024'299.49		1'950'000		2'280'897.16
581.436.02	* Rückerstattungen ZUG/Abkommen		5'934.45		30'000		9'232.15
581.436.03	* Rückerstattungen Asylsuchende/Flüchtling		20'652.64		15'000		7'795.10
581.450.00	* Rückerstattung des Bundes		337'508.35		150'000		156'327.50
581.451.00	Rückerstattungen des Kantons		83'123.90		80'000		43'032.40
581.461.00	* Beiträge des Kantons		300'276.00		800'000		625'274.00
582	Sozialdienst	931'758.75	212'921.05	845'900	245'000	793'294.35	244'522.95
	Nettoergebnis		718'837.70		600'900		548'771.40
582.301.00	* Löhne	347'751.55		288'700		282'378.70	
582.308.00	* Temporäre Arbeitskräfte	20'613.00					
582.309.00	Uebrigter Personalaufwand	7'286.70		9'000		4'120.00	
582.310.00	Büromaterial, Drucksachen, Inserate	2'844.40		500		218.00	
582.311.00	Anschaffung von Mobilien	788.00		1'500		1'934.65	
582.315.00	Unterhalt Mobilien durch Dritte	882.20					
582.317.00	Spesenentschädigungen	1'330.10		3'000		2'333.10	
582.318.00	Dienstleistungen, Honorare, Telefon	22'915.50		14'000		4'882.90	
582.366.01	Unterhaltsbeiträge	383'702.05		380'000		417'290.10	
582.366.02	* Elternschaftsbeihilfe	72'390.10		100'000		27'881.30	
582.395.00	* Anteil Soziallasten	71'255.15		49'200		52'255.60	
582.431.00	Entschädigungen Sozialdienst		2'000.00		5'000		580.00
582.436.00	Rückerstattungen		303.00				
582.436.01	* Rückerstattungen Alimente		205'038.05		240'000		242'560.15
582.436.02	Rückerstattungen Diverse		5'580.00				1'382.80
590	Hilfsaktionen	1'440.00		2'200		1'440.00	
	Nettoergebnis		1'440.00		2'200		1'440.00
590.367.00	Eigene Beiträge	1'440.00		2'200		1'440.00	
6	VERKEHR	1'319'139.70	161'319.75	1'234'000	132'000	1'266'262.55	127'972.70
	Nettoergebnis		1'157'819.95		1'102'000		1'138'289.85

LAUFENDE RECHNUNG

Nummer	Einzelkonti nach Funktionen Einwohnergemeinde	Rechnung 2009		Voranschlag 2009		Rechnung 2008	
		Aufwand	Ertrag	Aufwand	Ertrag	Aufwand	Ertrag
610	Kantonsstrassen Nettoergebnis	158'256.30		140'200		86'319.95	
			158'256.30		140'200		86'319.95
610.314.00	Baulicher Unterhalt durch Dritte	18'239.45		26'000		8'269.25	
610.318.00	Dienstleistungen, Honorare	24'137.40		23'500		23'569.00	
610.361.00	Beiträge an Kanton	12'507.80		7'000		44'361.10	
610.361.02	Unterhalt OKUA-Tunnel	88'360.80		80'000			
610.390.00	* Interne Verrechnungen	15'010.85		3'700		10'120.60	
620	Gemeindestrassen Nettoergebnis	633'172.60		544'800		663'171.45	
			115'813.75		112'000		104'741.35
			517'358.85		432'800		558'430.10
620.311.00	Anschaffung von Mobilien	4'633.70		4'500		661.10	
620.312.00	Energie für Strassenbeleuchtung	77'069.55		77'300		71'805.25	
620.313.00	* Verbrauchsmaterialien	56'458.35		30'500		39'651.40	
620.314.01	Baulicher Unterhalt durch Dritte	95'159.60		96'000		162'886.20	
620.314.02	Schneeräumung und Reinigungen	1'298.70		1'000		141.70	
620.315.00	Unterhalt Mobilien durch Dritte	8'548.50		9'000		2'830.55	
620.318.00	* Dienstleistungen, Honorare	94'887.60		74'600		89'446.20	
620.319.00	Mitgliederbeiträge	1'440.80		1'200		1'203.10	
620.352.00	Entschädigung Eigenwirtschaftsbetriebe	40'566.70		33'400		47'896.95	
620.380.00	Einlage in Spezialfonds			8'000			
620.390.00	Interne Verrechnungen	253'109.10		209'300		246'649.00	
620.427.00	Parkplatzgebühren, Parkingmeterertrag		98'116.10		100'000		97'727.00
620.430.00	Parkplatzersatzabgaben				8'000		
620.434.00	Benützungsgebühren		2'641.00		2'000		2'825.00
620.435.00	Verkäufe		2'190.25		2'000		176.00
620.436.00	* Rückerstattungen, Leistungen für Dritte		12'866.40				4'013.35
640	Bundesbahnen Nettoergebnis	39'315.20		20'000		19'908.70	
		6'190.80			20'000	3'322.65	
640.318.00	* Tageskarten SBB	39'315.20		20'000		19'908.70	
640.434.00	* Verkauf Tageskarten SBB		45'506.00		20'000		23'231.35
650	Regionalverkehr Nettoergebnis	488'395.60		529'000		496'862.45	
			488'395.60		529'000		496'862.45
650.364.00	* Beitrag an öffentlichen Verkehr	488'395.60		529'000		496'862.45	

LAUFENDE RECHNUNG

Nummer	Einzelkonti nach Funktionen Einwohnergemeinde	Rechnung 2009		Voranschlag 2009		Rechnung 2008	
		Aufwand	Ertrag	Aufwand	Ertrag	Aufwand	Ertrag
7	UMWELT UND RAUMORDNUNG	3'689'702.15	3'350'484.50	3'558'400	3'193'800	3'545'224.90	3'167'852.50
	Nettoergebnis		339'217.65		364'600		377'372.40
700	Wasser	26'616.55		22'200		29'885.95	
	Nettoergebnis		26'616.55		22'200		29'885.95
700.312.00	Oeffentliche Brunnen	14'373.90		14'000		14'262.45	
700.313.00	Verbrauchsmaterialien	1'275.60		800		84.70	
700.314.00	Baulicher Unterhalt durch Dritte	2'484.15		2'000		6'782.30	
700.390.00	Interne Verrechnungen	8'482.90		5'400		8'756.50	
701	Wasserversorgung	820'030.25	820'030.25	755'000	755'000	709'318.05	709'318.05
701.310.00	Büromaterial, Drucksachen	228.15				63.00	
701.311.00	* Anschaffung von Mobilien und Zähler	4'890.70		44'000		41'655.30	
701.312.00	Energiekosten Pumpwerk	28'607.70		27'000		22'097.25	
701.313.00	Reinigungs- und Betriebsmaterial	1'949.70				99.00	
701.314.00	* Baulicher Unterhalt durch Dritte	47'443.40		100'000		65'729.85	
701.315.00	Unterhalt Mobilien/Zähler durch Dritte			1'000		1'148.50	
701.318.01	* Grundwasserkonzessionsgebühren	31'337.90		12'400		12'420.00	
701.318.02	* Dienstleistungen, Honorare	66'747.30		125'500		34'440.35	
701.319.00	Verbandsbeiträge	7'198.30		6'700		5'957.50	
701.329.00	Vorschussverzinsung			4'400			
701.330.00	Debitorenverluste	103.95		1'500		1'176.10	
701.331.00	Vorgeschriebene Vorschussabtragung			56'000			
701.332.00	Zusätzliche Vorschussabtragung			118'700			
701.352.00	Verwaltungsentschädigung	18'546.25		22'700		28'591.25	
701.380.00	* Einlagen Spezialfinanzierung	422'908.35				52'033.05	
701.390.00	Interne Verrechnungen (Anteil DS 871)	190'068.55		235'100		443'906.90	
701.429.00	* Verpflichtungsverzinsung		9'694.00				7'135.00
701.434.01	Wasser Grundtaxe		96'476.25		94'000		94'732.35
701.434.02	Wasserzins Konsum		495'258.45		515'000		476'994.40
701.434.03	Wasserzins öffentliche Brunnen		16'143.20		14'500		15'617.40
701.434.04	Wasserzins Kläranlage		39'642.85		40'000		44'008.90
701.436.00	Rückerstattungen		17.50				7'250.00
701.452.01	Hydrantenentschädigung		72'500.00		71'500		63'580.00
701.461.00	* Beiträge aus Löschfonds (AVA)		90'298.00		20'000		

LAUFENDE RECHNUNG

Nummer	Einzelkonti nach Funktionen Einwohnergemeinde	Rechnung 2009		Voranschlag 2009		Rechnung 2008	
		Aufwand	Ertrag	Aufwand	Ertrag	Aufwand	Ertrag
711	Abwasserbeseitigung	1'444'797.40	1'444'797.40	1'497'400	1'497'400	1'414'064.55	1'414'064.55
711.310.00	Büromaterialien, Drucksachen			200			
711.311.00	Anschaffung von Mobilien			200			
711.312.00	Wasser, Energie, Heizung	17'465.85		20'000		15'226.50	
711.313.00	Verbrauchsmaterialien	11'641.34		6'000		4'348.50	
711.314.00	Baulicher Unterhalt durch Dritte	134'282.75		153'000		123'290.15	
711.315.00	Unterhalt Mobilien	453.50		200		469.50	
711.318.00	Dienstleistungen, Honorare	54'728.45		69'800		10'670.65	
711.331.00	* Vorgeschriebene Vorschussabtragung	7'646.00		20'900		47'903.00	
711.332.00	* Zusätzliche Vorschussabtragung	68'814.55		188'100		431'124.65	
711.352.01	Verwaltungsentschädigung an EG	41'379.75		44'200		43'111.60	
711.352.02	Betriebsbeitrag an Abwasserverband	636'326.40		634'000		635'772.60	
711.352.04	Unterhalt Regenbecken "Wiggermatte"	4'235.60		2'000		3'328.70	
711.380.00	* Einlage in Spezialfinanzierung	458'572.31		344'900		91'523.10	
711.390.00	Interne Verrechnungen	9'250.90		13'900		7'295.60	
711.429.00	* Verpflichtungsverzinsung		1'487.00		22'600		15'265.00
711.434.01	Benützungsgebühren		1'348'060.75		1'400'000		1'322'842.40
711.434.02	Strassenentwässerung		66'886.00		67'000		66'886.00
711.434.03	Platzentwässerung Schulhäuser		7'760.00		7'800		7'760.00
711.436.00	* Rückerstattungen		20'603.65				1'311.15
721	Abfallbewirtschaftung	493'610.80	493'610.80	443'000	443'000	486'194.10	486'194.10
721.310.00	Büromaterial, Drucksachen	115.30		200		114.25	
721.311.00	* Anschaffung von Mobilien	10'500.00					
721.313.00	Verbrauchsmaterialien	35'891.20		32'000		33'901.60	
721.314.00	* Baulicher Unterhalt durch Dritte	8'730.80					
721.318.00	Dienstleistungen, Honorare	289'807.90		309'000		321'125.55	
721.330.00	Debitorenverluste	1'688.60		500		2'732.35	
721.352.00	Verwaltungsentschädigung an EG	12'779.40		19'200		26'726.55	
721.363.00	* Beiträge an Wertstoffbeseitigung	134'081.75		81'900		101'344.45	
721.390.00	Interne Verrechnungen	15.85		200		249.35	
721.434.00	Benützungsgebühren		490'822.70		443'000		486'194.10
721.436.00	Rückerstattungen		2'788.10				
722	Wertstoffverarbeitung, -beseitigung	573'101.20	573'101.20	480'400	480'400	541'384.25	541'384.25
722.301.00	Löhne	13'819.40		12'800		12'832.20	
722.309.00	Uebrigter Personalaufwand			300		490.00	

LAUFENDE RECHNUNG

Nummer	Einzelkonti nach Funktionen Einwohnergemeinde	Rechnung 2009		Voranschlag 2009		Rechnung 2008	
		Aufwand	Ertrag	Aufwand	Ertrag	Aufwand	Ertrag
722.310.00	Büromaterial, Drucksachen	5'308.15		5'100		5'450.95	
722.311.00	Anschaffung von Mobilien	315.10		500		492.00	
722.313.00	Verbrauchsmaterialien	466.70		1'000		297.55	
722.314.00	Baulicher Unterhalt durch Dritte	47'282.10		55'600		75'465.35	
722.315.00	Übriger Unterhalt	559.85		400		1'200.00	
722.316.00	Mieten, Benützungsgebühren	1'533.55		4'000		2'562.85	
722.317.00	Spesenentschädigungen			200			
722.318.00	Dienstleistungen, Honorare	248'170.20		232'400		242'110.35	
722.352.00	Verwaltungsentschädigung an EG	12'858.05		18'200		26'682.80	
722.362.00	Altmaterial-Aufpreis an Schule	22'000.00		22'000		22'000.00	
722.380.00	* Einlage Spezialfinanzierung	184'741.65		118'200		142'690.80	
722.390.00	Interne Verrechnungen	33'179.40		7'400		6'380.35	
722.395.00	Anteil Soziallasten	2'867.05		2'300		2'729.05	
722.429.00	Verpflichtungsverzinsung		8'394.00		13'100		13'084.00
722.434.00	Benützungsgebühren		386'453.70		340'000		379'586.15
722.435.00	Verkäufe		44'171.75		45'400		24'624.70
722.436.00	Rückerstattungen						22'744.95
722.469.00	* Beiträge von Abfallbeseitigung		134'081.75		81'900		101'344.45
740	Friedhof, Bestattung	202'655.15	14'200.00	215'900	13'000	157'993.60	12'649.60
	Nettoergebnis		188'455.15		202'900		145'344.00
740.301.00	Löhne	8'209.70		8'100		6'789.05	
740.310.00	Büromaterial, Drucksachen	82.35		200		84.00	
740.311.00	Anschaffung von Mobilien	3'872.75		4'100		1'660.60	
740.312.00	Wasser, Energie, Heizung	12'399.75		11'000		11'321.40	
740.313.00	Verbrauchsmaterialien, Säрге	13'900.50		20'500		13'159.40	
740.314.00	Baulicher Unterhalt durch Dritte	79'708.25		83'100		70'824.25	
740.315.00	Unterhalt Mobilien durch Dritte	336.25		1'400		317.00	
740.318.00	Dienstleistungen, Honorare	34'088.05		34'400		26'094.65	
740.366.00	Beiträge Kremationen	26'571.10		20'000		16'784.80	
740.390.00	Interne Verrechnungen	22'151.35		31'900		9'783.25	
740.395.00	Anteil Soziallasten	1'335.10		1'200		1'175.20	
740.434.00	Grabplatzgebühren		3'900.00		2'000		7'000.00
740.436.00	Rückerstattungen		10'300.00		11'000		5'649.60
750	Gewässerverbauungen	34'460.25		44'600		21'924.55	
	Nettoergebnis		34'460.25		44'600		21'924.55

LAUFENDE RECHNUNG

Nummer	Einzelkonti nach Funktionen Einwohnergemeinde	Rechnung 2009		Voranschlag 2009		Rechnung 2008	
		Aufwand	Ertrag	Aufwand	Ertrag	Aufwand	Ertrag
750.313.00	Verbrauchsmaterialien			800			
750.314.00	Baulicher Unterhalt durch Dritte	2'011.70		8'000		628.65	
750.318.00	Dienstleistungen, Honorare	7'821.85		100			
750.361.00	Beiträge an den Kanton			5'000		849.40	
750.390.00	Interne Verrechnungen	24'626.70		30'700		20'446.50	
780	Uebriger Umweltschutz Nettoergebnis	53'563.50	4'448.85	50'100	4'000	46'361.95	4'209.95
			49'114.65		46'100		42'152.00
780.300.00	Kommission	1'330.00		2'000		1'260.00	
780.301.00	Löhne	11'103.00		11'400		11'103.00	
780.310.00	Büromaterialien, Drucksachen	419.30		200		151.60	
780.311.00	Anschaffung von Mobilien	953.35		900		983.45	
780.312.00	Wasser, Energie, Heizung	387.45		400		319.85	
780.313.00	Verbrauchsmaterialien	3'120.40		3'000		1'309.50	
780.314.00	Baulicher Unterhalt durch Dritte	4'132.75		4'300		3'282.05	
780.317.00	Spesenentschädigungen			200		92.50	
780.318.00	Dienstleistungen, Honorare	3'262.00		3'500		3'451.40	
780.319.00	Mitgliederbeiträge	200.00		200		200.00	
780.352.00	Betriebsbeitrag Kadaversammelstelle	2'383.35		4'100		4'040.40	
780.390.00	Interne Verrechnungen	25'102.75		18'800		18'994.45	
780.395.00	Anteil Soziallasten	1'169.15		1'100		1'173.75	
780.436.00	Rückerstattungen		4'448.85		4'000		4'209.95
790	Raumordnung Nettoergebnis	40'867.05	296.00	49'800	1'000	138'097.90	32.00
			40'571.05		48'800		138'065.90
790.300.00	Kommission, Löhne, Entschädigungen	1'855.00		2'000		2'695.00	
790.310.00	Drucksachen	232.80		1'700		155.70	
790.318.00	Dienstleistungen, Honorare	14'051.60		22'300		108'647.25	
790.319.00	Beiträge an SVLP	688.95		700		688.95	
790.364.00	Beiträge an Regionalplanung	24'038.70		23'100		25'911.00	
790.436.00	Rückerstattungen		296.00		1'000		32.00
8	VOLKSWIRTSCHAFT Nettoergebnis	7'181'903.50	7'382'281.50	7'270'400	7'418'800	7'721'388.90	8'059'589.35
		200'378.00		148'400		338'200.45	
800	Landwirtschaft Nettoergebnis	26'526.75	26'526.75	30'700	30'700	17'066.30	17'066.30

LAUFENDE RECHNUNG

Nummer	Einzelkonti nach Funktionen Einwohnergemeinde	Rechnung 2009		Voranschlag 2009		Rechnung 2008	
		Aufwand	Ertrag	Aufwand	Ertrag	Aufwand	Ertrag
800.301.00	Löhne, Entschädigungen	210.00		200		304.00	
800.318.00	Dienstleistungen, Honorare	200.00		200		240.00	
800.366.00	Beitrag an Bienenzüchter	300.00		300		300.00	
800.390.00	Interne Verrechnungen	25'816.75		30'000		16'222.30	
820	Jagd / Fischerei		2'053.65	500	2'500		2'053.65
	Nettoergebnis	2'053.65		2'000		2'053.65	
820.361.00	Beiträge an kantonale Wildschadenkasse			500			
820.410.00	Jagdпachtzinsen		2'053.65		2'500		2'053.65
840	Industrie, Handel, Gewerbe	42'260.00		49'100		46'786.90	
	Nettoergebnis		42'260.00		49'100		46'786.90
840.318.00	Regionsmarketing	42'260.00		49'100		46'786.90	
860	Energie		267'111.10		226'200		400'000.00
	Nettoergebnis	267'111.10		226'200		400'000.00	
860.412.00	Konzessionsgebühr Technische Betriebe		267'111.10		226'200		400'000.00
861	Elektrizitätsversorgung; Netz	3'382'010.51	3'382'010.51	3'457'000	3'457'000	5'331'223.05	5'331'223.05
861.310.00	Büromaterial	14.85				912.25	
861.311.00	* Anschaffung von Mobilien/Zähler	34'369.80		72'000		57'609.85	
861.312.01	Stromankauf von AEW					3'058'283.10	
861.312.02	Stromankauf MEG ETF					188'689.05	
861.312.03	Netznutzung AEW	921'958.85		958'600			
861.312.10	* Swissgrid Systemdienstleistungen	133'034.15		341'200			
861.312.11	* Swissgrid Kostendeckende Einspeiseverg.	149'663.35		170'600			
861.313.02	Verbrauchsmaterial öff. Beleuchtung					6'961.85	
861.314.01	Baulicher Unterhalt allgemein	20'335.25		50'000		15'023.85	
861.314.02	Baulicher Unterhalt öff. Beleuchtung					1'878.30	
861.315.00	Unterhalt Mobilien/Zähler	354.80		3'000		2'006.95	
861.317.00	Spesenentschädigungen					265.00	
861.318.01	Konzessionsgebühr an EG	267'111.10		226'200		400'000.00	
861.318.02	* Dienstleistungen, Honorare	170'557.80		194'200		112'679.70	
861.319.00	Verbandsbeiträge	14'162.55		14'000		13'714.70	
861.330.00	Debitorenverluste	4'456.75		10'000		7'090.60	
861.331.00	* Abschreibungen	14'180.50		407'100			
861.352.00	Verwaltungsentschädigung an EG	87'864.40		144'600		134'387.10	

LAUFENDE RECHNUNG

Nummer	Einzelkonti nach Funktionen Einwohnergemeinde	Rechnung 2009		Voranschlag 2009		Rechnung 2008	
		Aufwand	Ertrag	Aufwand	Ertrag	Aufwand	Ertrag
861.380.00	* Einlagen Spezialfinanzierung	1'064'421.61		241'200			
861.390.00	Interne Verrechnung (Anteil DS 871)	499'524.75		624'300		1'331'720.75	
861.429.00	* Verpflichtungsverzinsung		48'283.00		74'600		119'945.00
861.434.01	Energieabgabe Haushalt						2'405'195.45
861.434.02	Energieabgabe Industrie, Gewerbe						2'444'773.60
861.434.03	Energieabgabe öffentliche Gebäude						133'761.00
861.434.05	Energieabgabe öffentliche Beleuchtung						65'641.15
861.434.06	* Netzentgelte		3'036'924.64		2'890'700		
861.434.10	* Swissgrid Systemdienstleistungen		139'035.05		327'800		
861.434.11	* Swissgrid Kostendeckende Einspeiseverg.		156'388.12		163'900		
861.436.00	Rückerstattungen		90.00				71'691.20
861.439.00	Eingang abgeschriebener Forderungen		1'289.70				2'942.75
861.480.00	Entnahme aus Spezialfinanzierungen						87'272.90
865	Elektrizitätsversorgung; Energie	2'571'882.79	2'571'882.79	2'453'100	2'453'100		
865.312.01	Energieankauf AEW	2'376'673.35		2'265'400			
865.312.02	* Energieankauf BG-EE	31'828.15		103'500			
865.318.01	Dienstleistungen, Honorare	11'790.85		14'000			
865.330.00	Debitorenverluste	316.15		4'000			
865.331.00	* Abschreibungen Anlagen			4'600			
865.352.00	Verwaltungsentschädigung an EG	73'969.00		16'100			
865.380.00	* Einlagen Spezialfinanzierung	67'088.09		8'600			
865.390.00	Interne Verrechnung (Anteil DS 871)	10'217.20		36'900			
865.434.01	Energieabgabe		2'465'972.79		2'453'100		
865.436.00	* Rückerstattungen		105'910.00				
871	Gemeindebetriebe allgemein	1'159'223.45	1'159'223.45	1'280'000	1'280'000	2'326'312.65	2'326'312.65
871.300.00	Kommission und Sitzungsgelder	945.00		1'000		1'522.50	
871.301.00	Löhne	728'347.50		773'100		638'277.95	
871.304.00	Personalversicherungsbeiträge					1'255'572.80	
871.307.00	Teuerungsausgleich, Übergangsrenten	9'846.00		21'100		9'846.00	
871.309.00	Uebrigere Personalaufwand	11'040.45		12'000		8'619.45	
871.310.00	Büromaterial, Drucksachen	4'383.65		7'000		5'560.55	
871.311.00	Anschaffung von Mobilien	17'181.25		19'500		12'816.35	
871.312.00	Wasser, Energie, Heizkostenanteil	5'226.65		5'000		5'722.45	
871.313.01	Verbrauchsmaterial Fahrzeuge	3'891.80		6'000		6'549.45	
871.313.02	Uebrigere Verbrauchsmaterial	9'544.00		13'000		7'430.05	

LAUFENDE RECHNUNG

Nummer	Einzelkonti nach Funktionen Einwohnergemeinde	Rechnung 2009		Voranschlag 2009		Rechnung 2008	
		Aufwand	Ertrag	Aufwand	Ertrag	Aufwand	Ertrag
871.313.03	* Wareneinkauf Allgemein	25'912.75		50'000		3'228.90	
871.313.04	* Wareneinkauf Wasser	50'313.50		90'000		113'964.70	
871.313.05	Wareneinkauf Elektro	71'455.70		70'000		77'075.45	
871.314.00	Baulicher Unterhalt durch Dritte	15'572.90		18'500		4'071.15	
871.315.01	Unterhalt Fahrzeuge	2'686.05		5'000		3'407.65	
871.315.02	Unterhalt allgemein	3'066.20		3'000		2'275.30	
871.317.00	Spesenentschädigungen	5'496.00		5'000		4'959.00	
871.318.01	Dienstleistungen, Honorare, Telefon	27'250.00		28'700		13'591.85	
871.318.02	Versicherungen/Verkehrssteuern	19'818.75		19'500		20'255.45	
871.318.03	Reinigung Gebäude TB					249.00	
871.318.04	Fakturierung	1'962.95					
871.319.00	Uebrigter Sachaufwand/Verbandsbeiträge			500			
871.395.00	Anteil Soziallasten	145'282.35		132'100		131'316.65	
871.434.00	* Installationen für Dritte		115'770.50		10'000		183'935.50
871.434.01	* Hausanschlüsse Wasser		19'380.40		30'000		
871.434.02	* Hausanschlüsse Elektro		30'092.90		50'000		
871.434.03	Benützungsgebühren		8'200.85				1'345.00
871.435.00	Warenverkauf		39'941.15		50'000		7'853.40
871.436.00	Rückerstattungen		578.35				41'180.75
871.438.00	Eigenleistungen für Investitionen		119'392.30		130'000		183'165.25
871.452.00	Rückerstattungen von Gemeinden		126'056.50		113'700		133'205.10
871.490.00	Interne Verrechnungen		699'810.50		896'300		1'775'627.65
9	FINANZEN UND STEUERN	4'618'921.94	18'517'229.08	4'283'800	17'726'200	4'648'918.44	17'293'270.38
	Nettoergebnis	13'898'307.14		13'442'400		12'644'351.94	
900	Gemeindesteuern	142'811.10	14'666'986.10	150'000	14'880'000	199'919.73	14'424'064.05
	Nettoergebnis	14'524'175.00		14'730'000		14'224'144.32	
900.330.00	Abschreibungen	142'811.10		150'000		199'919.73	
900.400.01	* Einkommens- und Vermögenssteuern		13'075'712.35		12'400'000		12'999'867.40
900.400.02	* Quellensteuern		551'859.90		320'000		437'639.90
900.401.00	* Aktiensteuern		1'020'951.85		2'150'000		966'481.70
900.439.00	* Eingang abgeschriebener Steuern (vor SL)		18'462.00		10'000		20'075.05
905	Andere Steuern		253'501.30		327'000	8'628.35	278'946.75
	Nettoergebnis	253'501.30		327'000		270'318.40	
905.330.00	Abschreibung von Sondersteuern					8'628.35	

LAUFENDE RECHNUNG

Nummer	Einzelkonti nach Funktionen Einwohnergemeinde	Rechnung 2009		Voranschlag 2009		Rechnung 2008	
		Aufwand	Ertrag	Aufwand	Ertrag	Aufwand	Ertrag
905.400.00	* Nach- und Strafsteuern		69'344.15		10'000		27'289.65
905.403.00	* Grundstückgewinnsteuern		127'062.00		280'000		222'306.00
905.405.00	* Erbschafts- und Schenkungssteuern		28'125.15		10'000		
905.406.00	* Hundesteuern (Hundetaxen)		28'970.00		27'000		27'450.00
905.439.00	Eingang abgeschriebene Sondersteuern						1'901.10
920	Finanzausgleich		186'000.00		186'000		212'000.00
	Nettoergebnis	186'000.00		186'000		212'000.00	
920.444.00	Ausgleichsbeiträge vom Kanton		186'000.00		186'000		212'000.00
940	Kapitaldienst	705'850.94	86'022.01	773'300	78'400	723'583.66	85'158.21
	Nettoergebnis		619'828.93		694'900		638'425.45
940.318.00	Bank- und Postcheckspesen	41'937.55		32'000		36'371.17	
940.319.00	Mitgliederbeitrag Emmissionszentrale	100.00		100		100.00	
940.321.00	* Zinsen für kurzfristige Schulden	37'203.89		45'000		67'392.04	
940.322.00	Zinsen für langfristige Schulden	478'477.80		515'900		379'750.00	
940.329.01	* Skonto, Vergütungszins	63'706.80		45'000		60'403.10	
940.329.02	Zinsen für Spezialfinanzierung	7'644.20		18'100		21'792.70	
940.329.03	Verpflichtungsverzinsung Elektrizitätsv.	48'283.00		74'600		119'945.00	
940.329.04	Verpflichtungsverzinsung Wasservers.	9'694.00				7'135.00	
940.329.05	Verpflichtungsverzinsung Abfallbes.	8'394.00		13'000		13'084.00	
940.329.06	Verpflichtungsverzinsung Abwasserbes.	1'487.00		22'600		15'265.00	
940.330.00	Abschreibung Gebühren FV + BPU	8'922.70		7'000		2'345.65	
940.420.00	Zinsen von Kontokorrenten		8'264.30		5'000		9'051.01
940.421.00	Aktivzinsen aus Guthaben		69'737.71		65'000		67'752.20
940.422.00	Kapitalzinsen		8'020.00		4'000		8'355.00
940.429.01	Vorschussverzinsung Wasserversorgung				4'400		
942	Liegenschaften Finanzvermögen	14'699.35	51'239.10	3'000	50'400	19'532.25	51'215.65
	Nettoergebnis	36'539.75		47'400		31'683.40	
942.311.00	Anschaffung von Mobilien					107.60	
942.312.00	Wasser, Energie, Heizung	370.80				583.80	
942.313.00	Verbrauchsmaterialien			200			
942.314.00	Baulicher Unterhalt durch Dritte			1'000		17'532.80	
942.318.00	* Dienstleistungen, Honorare	14'154.00		1'400		1'308.05	
942.390.00	Interne Verrechnungen	174.55		400			
942.423.00	Liegenschaftserträge		51'239.10		50'400		51'215.65

LAUFENDE RECHNUNG

Nummer	Einzelkonti nach Funktionen Einwohnergemeinde	Rechnung 2009		Voranschlag 2009		Rechnung 2008	
		Aufwand	Ertrag	Aufwand	Ertrag	Aufwand	Ertrag
950	Schulgelder Brutto	17'396.00	50'558.25	22'000	55'000	17'379.00	52'355.00
	Nettoergebnis	33'162.25		33'000		34'976.00	
950.390.00	Anteil Betriebskosten	17'396.00		22'000		17'379.00	
950.452.00	Schulgelder anderer Gemeinden		50'558.25		55'000		52'355.00
990	Abschreibungen	1'963'953.00		1'676'000		1'934'358.00	
	Nettoergebnis		1'963'953.00		1'676'000		1'934'358.00
990.331.00	* Vorgeschriebene Abschreibungen	1'963'953.00		1'676'000		1'934'358.00	
991	* Allg. Personalkosten	935'833.30	935'833.30	897'300	897'300	996'326.95	996'326.95
991.303.00	Sozialversicherungsbeiträge	403'754.25		366'300		443'835.75	
991.304.00	Personalversicherungsbeiträge	401'187.30		350'000		441'352.55	
991.305.00	Unfall- und Krankenversicherungsbeiträge	112'157.15		160'000		92'716.35	
991.309.00	Uebrigter Personalaufwand	18'734.60		21'000		18'422.30	
991.436.00	Rückerstattungen Sozialleistungen		82'810.65		102'300		143'282.40
991.495.00	Aufteilung Soziallasten		853'022.65		795'000		853'044.55
992	Aufteilbare Kosten Werkhof	824'741.35	824'741.35	747'400	747'400	733'165.40	733'165.40
992.301.00	* Löhne	559'439.85		528'900		501'077.00	
992.306.00	Dienstkleider	4'600.55		5'100		4'952.80	
992.309.00	Uebrigter Personalaufwand	4'080.70		2'100		5'072.50	
992.311.00	Anschaffung von Mobilien	15'888.15		18'500		24'866.50	
992.312.00	Wasser, Energie, Heizung	4'367.75		3'000		3'252.60	
992.313.00	* Verbrauchsmaterialien	34'796.65		29'000		35'225.70	
992.314.00	Baulicher Unterhalt durch Dritte	3'128.90		3'800		5'092.50	
992.315.00	* Unterhalt Mobilien durch Dritte	50'968.85		32'000		31'565.00	
992.316.00	Mieten, Benützungskosten			1'000			
992.317.00	Spesenentschädigungen	85.00					
992.318.00	* Dienstleistungen, Honorare	40'485.50		23'000		24'579.80	
992.319.00	Mitgliederbeiträge	800.00					
992.395.00	Anteil Soziallasten	106'099.45		101'000		97'481.00	
992.436.00	Rückerstattungen		1'317.95		36'400		21'221.65
992.490.00	Interne Verrechnungen		823'423.40		711'000		711'943.75
993	Neutrale Posten	575.00	1'449'285.77		489'900		444'013.27
	Nettoergebnis	1'448'710.77		489'900		444'013.27	
993.330.00	Abschreibungen von diversen Debitoren	575.00					

LAUFENDE RECHNUNG

Nummer	Einzelkonti nach Funktionen Einwohnergemeinde	Rechnung 2009		Voranschlag 2009		Rechnung 2008	
		Aufwand	Ertrag	Aufwand	Ertrag	Aufwand	Ertrag
993.436.00	Rückerstattungen						53.80
993.489.00	* Aufwandüberschuss		1'449'285.77		489'900		443'959.47
996	Stiftungen	13'061.90	13'061.90	14'800	14'800	16'025.10	16'025.10
996.362.00	Beiträge an Dienststellen der Gemeinde	9'000.00		10'000		9'000.00	
996.381.00	Einlagen	4'061.90		4'800		7'025.10	
996.422.00	Kapitalzinsen		4'061.90		4'800		5'675.10
996.460.00	Bundesbeiträge						1'350.00
996.481.00	Entnahme aus Stiftungen		9'000.00		10'000		9'000.00

INVESTITIONSRECHNUNG 2009

Investitionsrechnung EG		Rechnung 2009		Voranschlag 2009		beanspruchter Kredit	
Verpflichtungskreditkontrolle		Ausgaben	Einnahmen	Ausgaben	Einnahmen	bis 2008	ab 2010
	T O T A L	8'550'971.15	8'550'971.15	8'113'500.00	8'113'500.00		
0	ALLGEMEINE VERWALTUNG	2'540.00					
1	OEFFENTLICHE SICHERHEIT	790'462.45		1'177'500.00	835'000.00		
2	BILDUNG	59'523.95	768'643.00	20'000.00	796'000.00		
3	KULTUR / FREIZEIT						
4	GESUNDHEIT						
5	SOZIALE WOHLFAHRT						
6	VERKEHR	2'430'317.65	1'193'977.05	1'745'000.00			
7	UMWELT UND RAUMORDNUNG	1'706'965.85	714'338.70	2'225'000.00	335'000.00		
8	VOLKSWIRTSCHAFT	818'646.80	65'555.70	910'000.00	70'000.00		
9	FINANZEN	2'742'514.45	5'808'456.70	2'036'000.00	6'077'500.00		

INVESTITIONSRECHNUNG 2009

Investitionsrechnung EG		Rechnung 2009		Voranschlag 2009		beanspruchter Kredit	
Verpflichtungskreditkontrolle		Ausgaben	Einnahmen	Ausgaben	Einnahmen	bis 2008	ab 2010
0	ALLGEMEINE VERWALTUNG	2'540.00				3'365'057.05	
020	Gemeindeverwaltung	2'540.00				3'365'057.05	
020.561.01	Ausfinanzierung APK / Besitzstandswahrung Dekretsbeitrag / GV 23.11.2007	2'540.00				3'365'057.05	
1	ÖFFENTLICHE SICHERHEIT	790'462.45		1'177'500.00	835'000.00		306'000.00
110	Polizei	236'484.00		236'500.00			
110.562.00	Abgeltung Regionalpolizei Zofingen Budgetkredit	236'484.00		236'500.00			
150	Militär			306'000.00			306'000.00
150.562.00	Sanierung Schützenhaus: Anteil EWG GV 20.06.2008, Fr. 306'000.--			306'000.00			306'000.00
152	Regionale Schiessanlage	553'978.45		635'000.00	835'000.00		
152.503.00	Sanierung Schützenhaus GV Aarburg 20.06.08 / GV Oftringen 27.06.08	553'978.45		635'000.00			81'021.55
152.662.00	Gemeindebeiträge GV Aarburg 20.06.08 / GV Oftringen 27.06.08				835'000.00		
2	BILDUNG	59'523.95	768'643.00	20'000.00	796'000.00	59'486.25	1'082'989.80
213	Schulanlagen	59'523.95	768'643.00	20'000.00	796'000.00	59'486.25	1'082'989.80
213.506.01	Schulmobiliar 3. Etappe GV 25.11.2005, Fr. 207'000.--	22'560.40		20'000.00		59'486.25	124'953.35

INVESTITIONSRECHNUNG 2009

Investitionsrechnung EG Verpflichtungskreditkontrolle		Rechnung 2009		Voranschlag 2009		beanspruchter Kredit	
		Ausgaben	Einnahmen	Ausgaben	Einnahmen	bis 2008	ab 2010
213.506.02	Informatikkonzept Schule GV 19.06.2009, Fr. 995'000.--	36'963.55					958'036.45
213.661.08	Kantonsbeitrag Sanierung Schulhaus Paradiesli		768'643.00		796'000.00		
6	VERKEHR	2'430'317.65	1'193'977.05	1'745'000.00		10'142'752.30	1'069'902.40
610	Kantonsstrassen	-8'897.95				9'114'711.20	471'739.45
610.501.02	Oberbauverstärkung Bernstrasse Dekretsbeitrag, Fr. 210'000.--	1'882.05				75'000.00	133'117.95
610.501.13	Verkehrssanierung GV 03.06.1993, Fr. 6'000'000.--	1'377.80				8'526'174.90	
610.501.15	Anpassungen öff. Beleuchtung durch OKUA GV 26.11.2004, Brutto Fr. 609'000.--	542.20				332'870.30	275'587.50
610.501.16	Ortskernumfahrung, flankierende Massnahmen GV 26.11.2006, Brutto Fr. 231'000.--	-12'700.00				180'666.00	63'034.00
620	Gemeindestrassen	2'439'215.60	1'193'977.05	1'745'000.00		1'028'041.10	598'162.95
620.501.00	Kauf von Strassenareal	1'010.00					
620.501.01	Ausbau Alte Zofingerstrasse / Bornstrasse GV 25.11.2005, Brutto Fr. 527'000.--	-14'009.20				376'559.00	164'450.20
620.501.02	Strassenoberflächen, Rahmenkredit	184'910.10		185'000.00			
620.501.03	Strassenerhaltung, Rahmenkredit	164'575.45		165'000.00			
620.501.04	Neugestaltung Bahnhofplatz GV 23.11.2007, Fr. 560'000.--	212'467.95		60'000.00		403'409.95	

INVESTITIONSRECHNUNG 2009

Investitionsrechnung EG Verpflichtungskreditkontrolle		Rechnung 2009		Voranschlag 2009		beanspruchter Kredit	
		Ausgaben	Einnahmen	Ausgaben	Einnahmen	bis 2008	ab 2010
620.501.07	Erschliessung Paradiesli-Falkenhof GV 22.06.2007, Fr. 600'000.--	292'041.90		250'000.00		248'072.15	59'885.95
620.501.08	Erschliessung Zimmerlistrasse GV 28.11.2008, Fr. 1'395'000	1'021'173.20		400'000.00			373'826.80
620.506.00	Ersatz Strassenwischmaschine Budgetkredit	240'000.00		240'000.00			
620.561.00	Eigentümerbeiträge an Neuvermarkung Budgetkredit	41'916.20		150'000.00			
620.564.00	Instandsetzung und Bauwerkserhaltung Strassenüberführung Steinrain, Beitrag an SBB	295'130.00		295'000.00			
620.610.07	Erschliessung Paradiesli-Falkenhof		236'932.05				
620.610.08	Erschliessung Zimmerlistrasse		655'045.00				
620.661.00	Beiträge des Kantons		302'000.00				
7	UMWELT UND RAUMORDNUNG	1'706'965.85	714'338.70	2'225'000.00	335'000.00	4'886'361.45	3'828'212.15
701	Wasserversorgung	394'015.05	176'732.30	570'000.00	135'000.00	1'199'516.50	1'195'632.35
701.501.00	Netzerweiterungen; Rahmenkredit	77'557.50		140'000.00			
701.501.02	Leitungsanpassungen OKUA GV 26.11.2004, Brutto Fr. 1'779'000.--	27'845.90				626'042.90	1'125'111.20
701.501.03	Wasserleitung Oltnerstrasse Budgetkredit	164'714.90		170'000.00			

INVESTITIONSRECHNUNG 2009

Investitionsrechnung EG Verpflichtungskreditkontrolle		Rechnung 2009		Voranschlag 2009		beanspruchter Kredit	
		Ausgaben	Einnahmen	Ausgaben	Einnahmen	bis 2008	ab 2010
701.501.05	Wasserleitung Feldstrasse Budgetkredit	84'417.90		150'000.00			
701.501.07	Erschliessung Paradiesli-Falkenhof GV 22.06.2007, Fr. 100'000.--					40'443.75	
701.501.08	Erschlissung Zimmerlistrasse GV 28.11.2008, Fr. 110'000.--	39'478.85		110'000.00			70'521.15
701.610.07	Erschliessungsbeiträge Paradiesli-Falkenhof		32'933.60				
701.611.00	Anschlussgebühren		143'798.70		135'000.00		
701.661.02	Kantonsbeitrag Leitungsanpassungen OKUA					533'029.85	
711	Abwasserbeseitigung	705'590.05	537'606.40	1'055'000.00	200'000.00	3'612'407.00	2'487'641.60
711.501.00	Sanierungen Kanalisation; Rahmenkredit	198'205.05		200'000.00			
711.501.04	Kanalisation Alte Zofingerstrasse GV 25.11.2005, Fr. 90'000.--	-6'757.10				95'666.50	
711.501.07	Erschliessung Paradiesli-Falkenhof GV 22.06.2007, Fr. 255'000.--	95'849.45		55'000.00		122'710.90	36'439.65
711.501.08	Sanierung Kanalisation Oltnerstrasse 1. Etape GV 20.06.2008, Fr. 550'000.--	792.80		550'000.00			550'000.00
711.501.09	Sanierung Kanalisation Oltnerstrasse 2. Etape Budgetkredit	232'731.40		250'000.00			250'000.00
711.501.22	Leitungsanpassung OKUA Weberareal- Paradiesli, GV 22.11.2002, Fr. 2'240'000.--	5'646.25				1'561'450.15	672'903.60
711.501.24	Leitungsanpassung OKUA Bahnhofstrasse GV 22.11.2002, Fr. 505'000.--	29'502.25				138'095.60	337'402.15

INVESTITIONSRECHNUNG 2009

Investitionsrechnung EG		Rechnung 2009		Voranschlag 2009		beanspruchter Kredit	
Verpflichtungskreditkontrolle		Ausgaben	Einnahmen	Ausgaben	Einnahmen	bis 2008	ab 2010
711.501.25	Leitungsanpassung OKUA Nord GV 28.11.2003, Fr. 2'485'000.--	149'619.95				1'694'483.85	640'896.20
711.611.00	Anschlussgebühren		351'454.80		200'000.00		
711.661.20	Kantonsbeitrag Leitungsanpassung OKUA		186'151.60				
722	Wertstoffverarbeitung, -beseitigung	141'236.95		150'000.00			
722.501.00	Erneuerung Sammelstellen/Neuorganisation GV 20.06.2008, Fr. 150'000.--	141'236.95		150'000.00			
790	Raumplanung	466'123.80		450'000.00		74'437.95	144'938.20
790.581.00	Rahmenkredit "Altstadt-Aufwertung"	134'720.35		150'000.00			
790.581.01	Planungskredit "Altstadt-Aufwertung" GV 23.11.2007, Fr. 527'000.--	307'623.85		300'000.00		74'437.95	144'938.20
790.581.02	Planungskredit Aufwertung öff. Raum GV 19.06.2009, Fr. 210'000.--	23'779.60					
8	VOLKSWIRTSCHAFT	818'646.80	65'555.70	910'000.00	70'000.00	1'102'723.55	543'658.10
861	Elektrizitätsversorgung	818'646.80	65'555.70	910'000.00	70'000.00	1'102'723.55	543'658.10
861.501.01	Mittelspannung; Rahmenkredit	203'360.35		150'000.00			
861.501.02	Niederspannung; Rahmenkredit	206'504.80		180'000.00			
861.501.05	Leitungsanpassungen OKUA GV 26.11.2004, Fr. 1'560'000.--	95'358.95				1'102'723.55	361'917.50

INVESTITIONSRECHNUNG 2009

Investitionsrechnung EG		Rechnung 2009		Voranschlag 2009		beanspruchter Kredit	
Verpflichtungskreditkontrolle		Ausgaben	Einnahmen	Ausgaben	Einnahmen	bis 2008	ab 2010
861.501.08	Erschliessung Zimmerlistrasse GV 28.11.2008, Fr. 245'000.--	63'259.40		245'000.00			181'740.60
861.501.09	Rohrblock Oltnerstrasse Budgetkredit	128'582.15		150'000.00			
861.501.10	Rohrblock Feldstrasse Budgetkredit	121'581.15		185'000.00			
861.610.07	Erschliessung Paradiesli-Falkenhof		20'955.70				
861.611.00	Anschlussgebühren		44'600.00		70'000.00		
9	FINANZEN	2'742'514.45	5'808'456.70	2'036'000.00	6'077'500.00		
999	Abschluss	2'742'514.45	5'808'456.70	2'036'000.00	6'077'500.00		
999.590.01	Passivierte Einnahmen EG	1'962'620.05		1'631'000.00			
999.590.02	Passiverte Einnahmen WV	176'732.30		135'000.00			
999.590.03	Passivierte Einnahmen EV	65'555.70		70'000.00			
999.590.04	Passivierte Einnahmen Abwasser	537'606.40		200'000.00			
999.690.01	Aktivierete Ausgaben EG		3'748'967.85		3'392'500.00		
999.690.02	Aktivierete Ausgaben WV		394'015.05		570'000.00		
999.690.03	Aktivierete Ausgaben EV		818'646.80		910'000.00		
999.690.04	Aktivierete Ausgaben Abwasser		705'590.05		1'055'000.00		
999.690.05	Aktivierete Ausgaben Abfall		141'236.95		150'000.00		

BESTANDESRECHNUNG

Konto	Bestandesrechnung Einzelkonti Einwohnergemeinde	01. Januar 2009	Veränderung Zuwachs	Abgang	31. Dezember 2009
A	AKTIVEN	42'978'267.64	157'460'151.93	157'346'733.69	43'091'685.88
10	FINANZVERMÖGEN	15'681'919.04	153'210'587.38	153'420'160.64	15'472'345.78
100	Flüssige Mittel	2'429'761.50	71'089'437.30	71'780'245.11	1'738'953.69
1000	Kasse	19'556.70	1'208'014.35	1'214'679.65	12'891.40
1000.01	Kasse	14'685.65	947'159.10	951'776.45	10'068.30
1000.02	Kasse Einwohnerkontrolle	4'821.05	260'855.25	262'903.20	2'773.10
1000.04	Kasse Technische Betriebe	50.00			50.00
1001	Postcheck	778'483.12	28'698'219.68	28'850'517.95	626'184.85
1001.01	Postcheck	762'652.76	28'694'864.43	28'831'332.34	626'184.85
1001.03	Postcheck Stadtpolizei	15'830.36	3'355.25	19'185.61	
1002	Banken	1'631'721.68	41'183'203.27	41'715'047.51	1'099'877.44
1002.02	Neue Aargauer Bank (ehem. SVB)	1'631'721.68	41'183'203.27	41'715'047.51	1'099'877.44
101	Guthaben	10'911'530.14	81'636'450.53	81'282'483.83	11'265'496.84
1010	Lohnkonten	24.40	39'869.15	39'893.55	
1010.01	Sammelkonto Löhne	24.40	39'869.15	39'893.55	
1011	Kontokorrente		17'843.70	17'843.70	
1011.04	Kontokorrent FGA		17'843.70	17'843.70	
1012	Steuerguthaben	7'430'385.07	68'011'799.81	68'084'531.20	7'357'653.68
1012.01	SL Sammelkonto	7'325'748.02	33'484'391.12	33'692'322.81	7'117'816.33
1012.02	SL Direktzahlungen		2'763'165.37	2'763'165.37	
1012.03	SL ESR/ASR-Zahlungen		27'307'563.87	27'307'563.87	
1012.04	SL Aktien- und Quellensteuern		1'686'472.50	1'686'472.50	
1012.05	SL Verrechnungen/Umbuchungen		2'514'305.80	2'514'305.80	
1012.06	Steuern gem. Steuerbuchhaltung vor 2001	12'691.75	5'176.30	7'500.00	10'368.05
1012.09	Steuerforderungen vor 2001		21'255.55	21'255.55	
1012.11	Nach- und Strafsteuern	7'513.30	87'820.50	7'513.30	87'820.50
1012.12	Grundstückgewinnsteuern	84'432.00	133'999.00	84'432.00	133'999.00
1012.13	Erbschafts- und Schenkungssteuern		4'807.30		4'807.30

BESTANDESRECHNUNG

Konto	Bestandesrechnung Einzelkonti Einwohnergemeinde	01. Januar 2009	Veränderung Zuwachs	Abgang	31. Dezember 2009
1012.24	Christkatholische Kirchensteuern		2'842.50		2'842.50
1015	Andere Debitoren	2'733'714.23	12'046'505.72	11'647'854.89	3'132'365.06
1015.01	Verrechnungssteuern	3'768.82	5'699.47	3'768.82	5'699.47
1015.02	Betriebskosten		82'388.45	82'388.45	
1015.03	Gemeindezuschlag Betriebsamt	44'911.35	56'340.60	45'298.35	55'953.60
1015.17	Vorschüsse		4'000.00	4'000.00	
1015.30	Debitoren Abacus	422'749.20	1'921'874.30	2'215'801.75	128'821.75
1015.40	Debitoren Werke Abacus	2'152'757.11	9'415'193.60	9'188'526.97	2'379'423.74
1015.50	Debitoren Manuell	109'527.75	561'009.30	108'070.55	562'466.50
1018	Verbindungskonto alte/neue Rechnung	742'906.44	772'023.30	744'451.64	770'478.10
1018.01	Kasse	17'443.00	33'547.80	17'443.00	33'547.80
1018.02	Postcheck	115'617.09	499'754.70	117'162.29	498'209.50
1018.03	Neue Aargauer Bank	608'046.35	238'720.80	608'046.35	238'720.80
1018.04	Postcheck Stadtpolizei	1'800.00		1'800.00	
1019	Uebrige	4'500.00	748'408.85	747'908.85	5'000.00
1019.02	Handgeld Kindergarten	3'500.00			3'500.00
1019.04	Handgeld Jugendtreff	500.00	10'124.25	10'124.25	500.00
1019.05	Durchlaufkonto SD		735'421.65	735'421.65	
1019.06	Durchlaufkonto Wasserspender		862.95	862.95	
1019.07	Handgeld Schulhauswarte	500.00	2'000.00	1'500.00	1'000.00
102	Anlagen	2'191'066.00	146'543.10	207'870.30	2'129'738.80
1021	Aktien und Anteilscheine	16'311.30			16'311.30
1021.01	Aktien	12'311.30			12'311.30
1021.02	Anteilscheine EEV	4'000.00			4'000.00
1023	Liegenschaften	1'901'314.00	29'725.85	54'803.90	1'876'235.95
1023.01	Liegenschaften gem. Verzeichnis	641'546.20			641'546.20
1023.02	Liegenschaft Bahnhofstrasse 61	1'259'767.80	29'725.85	54'803.90	1'234'689.75
1025	Vorräte	273'440.70	116'817.25	153'066.40	237'191.55
1025.01	Heizölvorräte	180'939.40	112'746.70	100'566.40	193'119.70
1025.02	Urnenzylinder	92'501.30	4'070.55	52'500.00	44'071.85

BESTANDESRECHNUNG

Konto	Bestandesrechnung Einzelkonti Einwohnergemeinde	01. Januar 2009	Veränderung Zuwachs	Abgang	31. Dezember 2009
103	Transitorische Aktiven	149'561.40	338'156.45	149'561.40	338'156.45
1039	Uebrige TA	149'561.40	338'156.45	149'561.40	338'156.45
1039.01	Uebrige TA	149'561.40	338'156.45	149'561.40	338'156.45
11	VERWALTUNGSVERMÖGEN	20'737'787.05	3'748'967.85	3'926'573.05	20'560'181.85
114	Sachgüter	11'684'676.70	3'427'004.55	3'926'573.05	11'185'108.20
1141	Tiefbauten	1'285'916.55	1'512'216.05		2'798'132.60
1141.02	Anpassung öff. Beleuchtung durch	257'875.45	542.20		258'417.65
1141.03	Ausbau Alte Zofingerstrasse/Bornstrasse	376'559.00	-14'009.20		362'549.80
1141.04	Neugestaltung Bahnhofplatz	403'409.95	212'467.95		615'877.90
1141.05	Erschliessung Paradiesli-Falkenhof	248'072.15	292'041.90		540'114.05
1141.06	Erschliessung Zimmerlistrasse		1'021'173.20		1'021'173.20
1143	Hochbauten	3'447'698.65	553'978.45		4'001'677.10
1143.03	Sanierung Schützenhaus		553'978.45		553'978.45
1143.29	Sanierung Schulhaus Hofmatt	3'447'698.65			3'447'698.65
1146	Mobilien, Maschinen, Fahrzeuge	59'486.25	59'523.95		119'010.20
1146.15	Schulmobiliar 3. Etappe	59'486.25	22'560.40		82'046.65
1146.16	Informatikkonzept Schule		36'963.55		36'963.55
1149	Abzuschreibendes Verwaltungsvermögen	6'891'575.25	1'301'286.10	3'926'573.05	4'266'288.30
1149.01	Abzuschreibendes Verwaltungsvermögen	6'891'575.25	1'301'286.10	3'926'573.05	4'266'288.30
115	Darlehen und Beteiligungen	10'002.00			10'002.00
1154	Gemischtwirtschaftliche Unternehmungen	10'001.00			10'001.00
1154.01	Ferienversorgung Gibelegg	1.00			1.00
1154.03	Emmissionszentrale Bern	10'000.00			10'000.00
1155	Private Institutionen	1.00			1.00
1155.01	Busbetrieb BOGG	1.00			1.00

BESTANDESRECHNUNG

Konto	Bestandesrechnung Einzelkonti Einwohnergemeinde	01. Januar 2009	Veränderung Zuwachs	Abgang	31. Dezember 2009
116	Investitionsbeiträge	8'968'670.40	-9'440.15		8'959'230.25
1161	Kanton	8'968'670.40	-9'440.15		8'959'230.25
1161.02	Verkehrssanierung / Ortskernumfahrung	8'526'175.40	1'377.80		8'527'553.20
1161.03	Verkehrssanierung / Ortskernumfahrung	259'495.00	-12'700.00		246'795.00
1161.04	Oberbauverstärkung Bernstrasse	183'000.00	1'882.05		184'882.05
117	Übrige aktivierte Ausgaben	74'437.95	331'403.45		405'841.40
1171	Planungen	74'437.95	331'403.45		405'841.40
1171.01	Planungskredit "Altstadt-Aufwertung"	74'437.95	307'623.85		382'061.80
1171.02	Planungskredit öff. Raum		23'779.60		23'779.60
12	SPEZIALFINANZIERUNGEN	6'558'561.55	500'596.70		7'059'158.25
128	Vorschüsse für Eigenwirtschaftsbetriebe	6'558'561.55	500'596.70		7'059'158.25
1280	Wasserversorgung	715'881.55	67'324.75		783'206.30
1280.03	Leitungsanpassung OKUA GV	626'042.90	27'845.90		653'888.80
1280.04	Erschliessung Paradiesli-Falkenhof	40'443.75			40'443.75
1280.05	Erschliessung Zimmerlistrasse		39'478.85		39'478.85
1280.99	Warenvorräte Wasser	49'394.90			49'394.90
1281	Elektrizitätsversorgung	647'230.90	158'618.35		805'849.25
1281.03	Leitungsanpassungen OKUA	353'075.85	95'358.95		448'434.80
1281.04	Erschliessung Paradiesli-Falkenhof	52'746.95			52'746.95
1281.05	Erschliessung Weidstrasse	189'787.65			189'787.65
1281.06	Erschliessung Zimmerlistrasse		63'259.40		63'259.40
1281.99	Warenvorräte Elektrizität	51'620.45			51'620.45
1284	Abwasserbeseitigung	5'195'449.10	274'653.60		5'470'102.70
1284.02	Sanierung Kanalisation Oltnerstrasse 1.E		792.80		792.80
1284.08	Leitungsanpassung OKUA Paradiesli-ARA	1'111'180.25			1'111'180.25
1284.09	Leitungsanpassung OKUA Weberareal-Parad.	1'561'450.15	5'646.25		1'567'096.40
1284.10	Leitungsanpassung OKUA Bahnhofstrasse-	609'957.45	29'502.25		639'459.70
1284.12	Leitungsanpassung OKUA Nord	1'694'483.85	149'619.95		1'844'103.80
1284.14	Kanalisation Alte Zofingerstrasse	95'666.50	-6'757.10		88'909.40
1284.15	Erschliessung Paradiesli-Falkenhof	122'710.90	95'849.45		218'560.35

BESTANDESRECHNUNG

Konto	Bestandesrechnung Einzelkonti Einwohnergemeinde	01. Januar 2009	Veränderung Zuwachs	Abgang	31. Dezember 2009
B	PASSIVEN	42'978'267.64	72'880'878.14	72'767'459.90	43'091'685.88
20	FREMDKAPITAL	29'225'647.30	66'060'036.66	65'950'908.51	29'334'775.45
200	Laufende Verpflichtungen	12'254'949.28	48'945'035.06	50'858'004.84	10'341'979.50
2000	Kreditoren	4'343'399.10	29'095'310.72	29'698'930.60	3'739'779.22
2000.01	AHV / IV / EO / ALV / FAK		720'670.30	720'670.30	
2000.02	Pensionskasse		655'577.90	655'577.90	
2000.04	Versicherungen NBU/KTG		58'772.30	58'772.30	
2000.05	Durchlaufkonto Lohn		5'523'646.90	5'523'646.90	
2000.11	Kreditoren Abacus	3'514'580.80	21'571'530.95	21'831'909.85	3'254'201.90
2000.13	Habensaldi SL Steuerbezug	583'174.95	357'366.97	583'174.95	357'366.97
2000.15	Quellensteuern		2'400.35	2'400.35	
2000.20	Lieferantenrechnungen	242'323.50	206'648.55	322'778.05	126'194.00
2000.90	Debi Vorauszahlungen	3'319.85	-1'303.50		2'016.35
2001	Depotgelder	22'395.50	43'012.80	40'234.70	25'173.60
2001.01	Mietzinsdepot V. Perica	1'067.20	5.30		1'072.50
2001.02	Schlüssel-Depot öff. Gebäude	7'000.00	200.00	200.00	7'000.00
2001.03	Schlüssel-Depot Kaffeeautomat	500.00	80.00	100.00	480.00
2001.04	Mietzinsdepot T. Falzerano	506.90	2.50		509.40
2001.08	Depotgebühren Wertkarten	1'200.00	600.00	120.00	1'680.00
2001.09	Depotgelder Zahlautomaten	12'121.40	42'125.00	39'814.70	14'431.70
2006	Kontokorrente	1'974'413.44	1'261'916.24	1'439'843.40	1'796'486.28
2006.02	Kontokorrent Ortsbürgergemeinde	619'977.16	432'360.79		1'052'337.95
2006.03	Kontokorrent Ref. Kirchgemeinde	1'187'061.93		626'732.20	560'329.73
2006.04	Kontokorrent FGA	167'374.35	829'555.45	813'111.20	183'818.60
2007	Steuerabrechnungskonten	4'088'317.65	14'225'080.70	14'353'359.85	3'960'038.50
2007.01	Staatssteuer	3'695'748.35	12'516'598.90	12'669'544.40	3'542'802.85
2007.02	Ref. Kirchensteuern	173'252.50	847'819.70	819'594.50	201'477.70
2007.03	Röm.kath. Kirchensteuern	215'665.00	752'615.10	752'522.15	215'757.95
2007.04	Christ.kath. Kirchensteuern	3'651.80	13'085.90	16'737.70	
2007.05	Direkte Bundessteuern		75'470.25	75'470.25	
2007.06	Steuerforderungen vor 1995/Manuell		19'490.85	19'490.85	

BESTANDESRECHNUNG

Konto	Bestandesrechnung Einzelkonti Einwohnergemeinde	01. Januar 2009	Veränderung Zuwachs	Abgang	31. Dezember 2009
2008	Verbindungskonto alte/neue Rechnung	1'432'916.59	310'075.25	1'432'916.59	310'075.25
2008.01	Kasse	1'247.35	2'664.45	1'247.35	2'664.45
2008.02	Postcheck	1'002'475.69	2'209.85	1'002'475.69	2'209.85
2008.03	Neue Aargauer Bank	429'193.55	305'200.95	429'193.55	305'200.95
2009	Uebrige	393'507.00	4'009'639.35	3'892'719.70	510'426.65
2009.02	Vorauszahlungen		1'100.00	1'100.00	
2009.03	Durchlaufende Posten	10'365.25	2'338'947.20	2'334'108.40	15'204.05
2009.05	Geldbestände EK		262'903.20	262'903.20	
2009.07	Geldbestände TB	50.00	749.25	749.25	50.00
2009.08	Weihnachtsmarkt		7'851.05	7'851.05	
2009.10	Durchlaufkonto SD	290'441.90	417'292.85	290'441.90	417'292.85
2009.12	Einweihung Bahnhofplatz		6'590.90	6'590.90	
2009.13	"Wunderbar" Weihnachtsmarkt Verwaltung		3'392.50	2'344.55	1'047.95
2009.23	Vorauszahlungen Werke	2'334.15	-2'040.35	293.80	
2009.60	MWST Zusammenzug	90'315.70	972'852.75	986'336.65	76'831.80
201	Kurzfristige Schulden	1'000'000.00	14'000'000.00	14'000'000.00	1'000'000.00
2010	Banken/Post	1'000'000.00	14'000'000.00	14'000'000.00	1'000'000.00
2010.11	PC Festgeld 1.31%, 28.11.08 - 28.01.09	1'000'000.00		1'000'000.00	
2010.13	PC Festgeld 0.58%, 08.01.09 - 09.03.09		1'000'000.00	1'000'000.00	
2010.14	PC Festgeld 0.43%, 28.01.09 - 27.02.09		1'000'000.00	1'000'000.00	
2010.15	PC Festgeld 0.50%, 27.02.09 - 27.03.09		1'000'000.00	1'000'000.00	
2010.16	PC Festgeld 0.50%, 09.03.09 - 09.04.09		1'000'000.00	1'000'000.00	
2010.17	PC Festgeld 0.49%, 20.03.09 - 20.04.09		1'000'000.00	1'000'000.00	
2010.18	PC Festgeld 0.51%, 27.03.09 - 27.04.09		1'000'000.00	1'000'000.00	
2010.19	PC Festgeld 0.48%, 20.04.09 - 20.05.09		1'000'000.00	1'000'000.00	
2010.20	PC Festgeld 0.50%, 27.04.09 - 04.05.09		1'000'000.00	1'000'000.00	
2010.21	PC Festgeld 0.49%, 21.07.09 - 21.08.09		1'000'000.00	1'000'000.00	
2010.22	PC Festgeld 0.50%, 28.08.09 - 28.09.09		1'000'000.00	1'000'000.00	
2010.23	PC Festgeld 0.50%, 24.09.09 - 26.10.09		1'000'000.00	1'000'000.00	
2010.24	PC Festgeld 0.50%, 28.09.09 - 26.10.09		1'000'000.00	1'000'000.00	
2010.25	PC Festgeld 0.50%, 26.10.09 - 26.11.09		1'000'000.00	1'000'000.00	
2010.26	PC Festgeld 0.45%, 21.12.09 - 21.01.10		1'000'000.00		1'000'000.00

BESTANDESRECHNUNG

Konto	Bestandesrechnung Einzelkonti Einwohnergemeinde	01. Januar 2009	Veränderung Zuwachs	Abgang	31. Dezember 2009
202	Langfristige Schulden	15'000'000.00	3'000'000.00	1'000'000.00	17'000'000.00
2021	Schuldscheine	15'000'000.00	3'000'000.00	1'000'000.00	17'000'000.00
2021.05	Helvetia, 2005 - 2015, 2.47 %	2'000'000.00			2'000'000.00
2021.07	Winterthur, 1999 - 2009, 3.45 %	1'000'000.00		1'000'000.00	
2021.11	Ausgleichsfonds AHV, 2003 - 2013, 3.5 %	2'000'000.00			2'000'000.00
2021.12	Ausgleichsfonds AHV, 2003 - 2012, 3.4 %	1'000'000.00			1'000'000.00
2021.13	Winterthur, 2006 - 2026, 3.13 %	2'000'000.00			2'000'000.00
2021.14	Winterthur, 2007 - 2017, 3.65 %	2'000'000.00			2'000'000.00
2021.15	Suva, 2008 - 2010, 2.92 %	2'000'000.00			2'000'000.00
2021.16	Suva, 2008 - 2011, 2.94 %	1'000'000.00			1'000'000.00
2021.17	Suva, 2008 - 2016, 3.26 %	1'000'000.00			1'000'000.00
2021.18	Suva, 2008 - 2018, 3.4 %	1'000'000.00			1'000'000.00
2021.19	PostFinance, 2009 - 2019, 2.72 %		1'000'000.00		1'000'000.00
2021.20	PostFinance, 2009 - 2014, 1.97%		1'000'000.00		1'000'000.00
2021.21	PostFinance, 2009 - 2020, 2.83 %		1'000'000.00		1'000'000.00
203	Verpflicht. für Sonderrechnungen	970'457.20	112'847.00	92'562.60	990'741.60
2033	Stiftungen	249'964.55	4'061.90	9'203.20	244'823.25
2033.02	Sozialfonds	29'645.20	481.70	24.10	30'102.80
2033.03	Ausbildungsfonds	199'453.00	3'241.10	9'162.10	193'532.00
2033.04	Bäni-Hartmann Theres	20'866.35	339.10	17.00	21'188.45
2035	Zuwendungen	720'492.65	108'785.10	83'359.40	745'918.35
2035.01	Schülerreisefonds	44'688.25	31'826.55	37'649.55	38'865.25
2035.02	Papiersammlungen Bezirksschule	15'733.00	7'428.70	13'946.00	9'215.70
2035.03	Papiersammlungen Sek./Real	35'172.10	14'825.90	16'350.90	33'647.10
2035.06	Heimatismuseum	591'726.35	48'106.10	10'476.65	629'355.80
2035.07	Tourismus	2'503.50	1'150.00		3'653.50
2035.09	Zivilschutz	1'290.65	6.50		1'297.15
2035.11	Vermietung Musikanlage alte Turnhalle	500.00			500.00
2035.13	Stadtbibliothek	2'601.15			2'601.15
2035.16	Fonds Mädchentreff Alte Turnhalle	3'095.45	15.50		3'110.95
2035.17	Fonds Disco-Team Alte Turnhalle	4'329.20	541.60		4'870.80
2035.18	Fonds Kommission für Jugendfragen	11'039.00	55.20	900.00	10'194.20
2035.19	Fonds Kerzenziehen Alte Turnhalle	7'814.00	4'829.05	4'036.30	8'606.75

BESTANDESRECHNUNG

Konto	Bestandesrechnung Einzelkonti Einwohnergemeinde	01. Januar 2009	Veränderung Zuwachs	Abgang	31. Dezember 2009
205	Transitorische Passiven	240.82	2'154.60	341.07	2'054.35
2059	Uebrige TP	240.82	2'154.60	341.07	2'054.35
2059.01	Uebrige TP	240.82	2'154.60	341.07	2'054.35
22	SPEZIALFINANZIERUNGEN	12'266'815.33	6'820'841.48	5'367'265.62	13'720'391.19
228	Verpflichtungen	12'266'815.33	6'820'841.48	5'367'265.62	13'720'391.19
2280	Wasserversorgung	1'312'428.10	599'640.65	326'690.30	1'585'378.45
2280.01	Allgemeines Verpflichtungskonto	741'934.15	599'640.65	326'690.30	1'014'884.50
2280.03	Kantonsbeitrag Leitungsanpassungen OKUA	570'493.95			570'493.95
2281	Elektrizitätsversorgung	3'618'486.37	4'918'869.92	4'367'652.47	4'169'703.82
2281.01	Allgemeines Verpflichtungskonto	3'618'486.37		3'618'486.37	
2281.49	Allgemeines Verpflichtungskonto Netz		4'762'644.18	749'166.10	4'013'478.08
2281.99	Allgemeines Verpflichtungskonto Energie		156'225.74		156'225.74
2284	Abwasserbeseitigung	5'286'972.19	1'072'639.26	430'936.45	5'928'675.00
2284.01	Allgemeines Verpflichtungskonto	3'209'903.11	886'487.66	430'936.45	3'665'454.32
2284.05	Kantonsbeiträge Leitungsanp. OKUA	2'077'069.08	186'151.60		2'263'220.68
2285	Abfallbewirtschaftung	516'528.57	184'741.65	141'236.95	560'033.27
2285.01	Allgemeines Verpflichtungskonto	516'528.57	184'741.65	141'236.95	560'033.27
2288	Spezialfonds	585'353.10	44'950.00	100'749.45	529'553.65
2288.01	Ersatzbeiträge für Schutzraumbauten	143'603.10	44'950.00	100'749.45	87'803.65
2288.03	Parkplatzersatzabgabe	343'500.00			343'500.00
2288.08	Altstadtfonds	92'250.00			92'250.00
2288.09	Landschaftsschutz/-pflege	6'000.00			6'000.00
2289	Passivierte Abschreibungen	947'047.00			947'047.00
2289.01	Verkehrssanierung Ortskernumfahrung	947'047.00			947'047.00
23	EIGENKAPITAL	1'485'805.01		1'449'285.77	36'519.24
239	Eigenkapital	1'485'805.01		1'449'285.77	36'519.24
2390	Eigenkapital	1'485'805.01		1'449'285.77	36'519.24
2390.01	Eigenkapital	1'485'805.01		1'449'285.77	36'519.24

Übrige Verpflichtungen

GV-Beschluss	Art der Verpflichtung, zugunsten von	Laufzeit	Betrag
26.05.1999	<u>Abwasserverband Aarburg</u> Solidarbürgschaft gemäss Art. 15 Abs. 1 + 2 der Satzungen	unbeschränkt	Für eingegangene Verbindlichkeiten haftet das Verbandsvermögen. Reicht dies nicht aus, haften Verbandsgemeinden im Verhältnis ihrer durchschnittlichen Betriebskostenanteil der letzten fünf Jahre.
	<u>Gemeindeverband Berufsberatung Zofingen</u> Solidarbürgschaft gemäss Art. 5 der Satzungen	unbeschränkt	Für die Verbindlichkeiten haftet der Verband. Verbandsgemeinden haften subsidiär im Verhältnis ihrer Kostenanteile.
	<u>Regionalverband Wiggertal-Suhrental RVWS</u> Solidarbürgschaft gemäss § 18 der Satzungen	unbeschränkt	Für die Verbindlichkeiten des Verbandes haften primär das Verbandsvermögen und subsidiär die Verbandsgemeinden nach Massgabe des Verteilungsschlüssels für die durchschnittlichen Gemeindebeträge der letzten fünf Jahre vor Fälligkeit der Verbindlichkeiten.
	<u>Entsorgung Region Zofingen (ERZO)</u> Gemäss Art. 15 der Satzungen	unbeschränkt	Für die Verbindlichkeiten des Verbandes haftet das Verbandsvermögen.
	<u>Grundwasserverband Wiggertal</u> Gemäss Art. 12 der Satzungen	unbeschränkt	Für die Verpflichtungen haftet ausschliesslich das Verbandsvermögen.

FINANZIERUNGS AUSWEIS**der Einwohnergemeinde Aarburg per 31.12.2009****MITTELVERWENDUNG**

911 Finanzierungsfehlbetrag der IR Fr. 1'271'680.57

Zunahme der

100 flüssigen Mittel
101 Guthaben Fr. 353'966.70
102 Anlagen des FV
103 transitorische Aktiven Fr. 188'595.05
128 Vorschüsse für
Spezialfinanzierungen Fr. 500'596.70

Abnahme der

200 laufenden Verpflichtungen Fr. 1'912'969.78
201 kurzfristigen Schulden
202 langfristigen Schulden
203 Verpflichtungen für
Sonderrechnungen
204 Rückstellungen
205 transitorische Passiven
228 Verpflichtungen für
Spezialfinanzierungen (ohne 2289)

TOTAL Fr. 4'227'808.80**MITTELHERKUNFT**

911 Finanzierungsüberschuss der IR

Abnahme der

100 flüssigen Mittel Fr. 690'807.81
101 Guthaben
102 Anlagen des FV Fr. 61'327.20
103 transitorische Aktiven
128 Vorschüsse für
Spezialfinanzierungen

Zunahme der

200 laufenden Verpflichtungen
201 kurzfristigen Schulden
202 langfristigen Schulden Fr. 2'000'000.00
203 Verpflichtungen für
Sonderrechnungen Fr. 20'284.40
204 Rückstellungen
205 transitorische Passiven Fr. 1'813.53
228 Verpflichtungen für
Spezialfinanzierungen (ohne 2289) Fr. 1'453'575.86

TOTAL Fr. 4'227'808.80

Liegenschaften des Finanzvermögens

Gemeinde: Einwohnergemeinde Aarburg														
Objekt	Ortslage	Zone	Parznr.	Geb.nr.	Fläche in m2 Ende Jahr	Erwerb od. Erstellung		Namen der Mieter und Pächter	Jahres- zins in Fr.	Bilanzwerte und Mutationen in Franken				
						Jahr	Preis / Fr.			Anfangs Jahr	Zuwachs	Abgang	Abschrei- bungen	Ende Jahr
Wohnhaus	Dürrbergstr.	EFH	68	58/59	6 52	1962	45'000	Diverse		115'600				115'600
Wohnhaus	Rindelstr.	EFH	69	57/60	3 10	1960	33'500	A. Cataldo	-	120'800				120'800
Wiesland	a. Zofingerstr	EFH2	1603	-	1 68 77	1978	1'000'000	Käser	400	162'280				162'280
Wiesland	Wiggermatten	L	1159	-	26 24	1981		Sommer		15'744				15'744
Bosserthof	Dürrbergstr.	L	138	69/68/35	1 94 11			Schär	725	113'430				113'430
Wiesland	Dürrbergstr.	L	1350	1631	25 32			Schär	114	15'192				15'192
Wiesland	Kloosmattweg	WG	19		19 70				50'000	98'500				98'500
	Bahnhofstrasse	G	1157		33 53	2008	1'223'776			1'234'690				1'234'690
Total					4 77 29				51'239	1'876'236	-	-	-	1'876'236

Liegenschaften des Verwaltungsvermögens

Gemeinde: Einwohnergemeinde Aarburg									
Objekt	Ortslage	Zone	Parznr.	Geb.nr.	Fläche in m2 Ende Jahr		Bemerkungen	Art der Nutzung	Fremd- mieten pro Jahr
Wiesland	Kloosmattweg		19		35 82			Spielplatz	
Turnhalle	Feldstrasse	ÖB	37	1472	2 40 59			Schär	324
Turnplatz	Feldstrasse	ÖB	40		1 94 43			Schär	524
Schulhaus	Feldstrasse	ÖB	44	1045/1421/1916	1 27 26		BSA Nr. 720		
PU Höhe	Oltnerstrasse		53		4 20		Personenunterführung		
Wiesland	Langmattstrasse		61		24 54			Schär	-
alter Friedhof	Oltnerstrasse	ÖB	110	25/1330	54 57		Trafostation	Hagmann AG	321
Acker-/Wiesland	Paradiesli	ÖB	281	211/377	3 00 00			Jakob/Sommer	1'650
Kindergarten	alte Zofingerstr.	ÖB	285	964/1389/540	22 33		Trafostation		
Schulhaus	Hofmatt	ÖB	337	482/1362	65 85				
	Turnhallestrasse		419		3 13		Tausch mit Parzelle 1217	Parkplätze	
Werkhof	Turnhallestrasse		420		3 27				
Werkhof	Turnhallestrasse		421	1623	6 09		Unterstand Werkhof		
Bärenplatz	Städtchen		481	1561	17 23		Bushaltestelle / Park		
Rathaus	Städtchen	ÖB	484	144/1676	9 99				
Museum	Städtchen	ÖB	485	145	7 26				
Acker-/Wiesland	Paradieslistr.		679		2 65 12			Frey-Sommer	663
Pumpwerk	Paradiesli		680	515/1591/92	62 47				
Kindergarten	Rotelstrasse	ÖB	769	1390	18 09				
	Rindelstrasse		793	1587	16 62		Trafostation		
Areal	Dürrbergstrasse		843		6 92		öffentliche Parkplätze		
Alte Turnhalle	Oltnerstrasse		887	36/190/1364	35 39				
	Feldhofweg		913	1655	2 47		Trafostation		
Wiesland	Wiggermatten	ÖB	929		2 02 71			Schär / Zelt- und Wohnwa	10'245
Winkelgebäude	Städtchen		993	141/142	5 47				
Kurthaus	Städtchen		994	140	2 42		Bibliothek/Wohnhaus	Vidojevic / Falzerano	23'760
Gartenland	Oltnerstrasse	GZ	1000	102	48 40			Frey-Sommer	
Gewässer	Dorfbach		1059		19 45				
Schulhaus	Paradiesli		1084	893/1211	2 28 19				
Schwimmbad	Rothriststrasse		1094	702/1138	2 48 90				
Strasse/Platz	Grubenstrasse		1225		6 41				
Wiesland	Dürrbergstrasse		1266		17 36		Bündten		
Spielplatz KiGa	Lerchmattstrasse	ÖB	1510		4 84				
Kindergarten	Lerchmattstrasse	ÖB	1512	1140	7 74				
Pumpwerk 2	unt. Dürrberg	G	1561		32 80				

Liegenschaften des Verwaltungsvermögens

Gemeinde: Einwohnergemeinde Aarburg									
Objekt	Ortslage	Zone	Parznr.	Geb.nr.	Fläche in m2 Ende Jahr		Bemerkungen	Art der Nutzung	Fremd- mieten pro Jahr
PU SBB	Rindelstrasse		1562		2 15				
	Oltnenstrasse		1563		50		ehemals Trafostation		
	Zimmerlistrasse	I	1564	553	60		Trafostation		
Wiesland	Sonnmattstrasse	WH	1639		3 58				
	alte Zofingerstr.	EFH	1665	1319	1 16		Trafostation		
Friedhof	Tiefelach	ÖB	1687		2 16 06				
Schiessplatz	Spiegelberg	ÖB	1706		1 79 60			Schär	73
Wiesland	Feld-&Ruttigerstr.		1740		30 42			Schär	76
Wiesland / MZA	Paradieslistr.	ÖB	1799	1927	1 59 19			Käser	175
Strasse/Platz	Langmattstrasse		1858		57 42				
	Langmattstrasse		1859	1573	62		Trafostation		
PU SBB	Rindelstrasse		1872		95				
EVA-Gebäude	Letziweg	ÖB	1925	133	6 61				
PU SBB	Steinbillenstrasse		1960	1575	3 60		Trafostation		
Strassenbord	Steinbillenstrasse		1974		1 01				
	Feldstrasse		2032	1630	2 70		Trafostation		
Wiesland	bei der Wigger		2118		14 00				
	Juraweg		2122	1327			Trafostation		
Strassen	Diverse		Div.		12 28 48		separates Verzeichnis		
Total					42 56 98				37'878